

## 図面集をご覧になる際の注意事項 (配置図・各階平面図・立面図・タイプ別平面図共通事項)

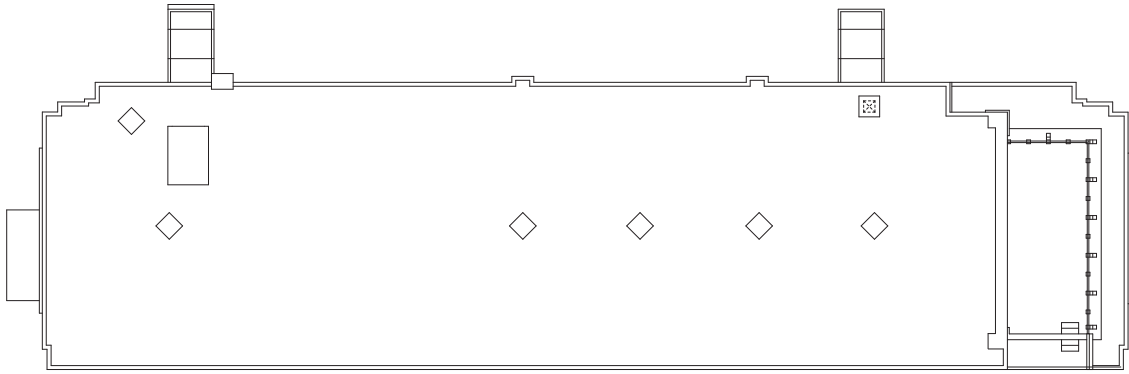
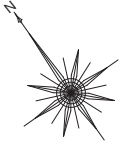
- 図面に記載されている寸法の単位はmmです。なお、表示寸法と実際とは多少誤差が生じる場合がございます。予めご了承ください。
- 専有面積は壁芯計算にて表示していますので、内法計算による登記面積とは相違します。
- 坪数は㎡数に0.3025を乗じた数で小数点第3位以下を切り捨てて表示しています。総面積の数および坪数は、各項目の面積を足し算して算出しています。
- 住居専有面積には住居内のパイプスペース(PS)・柱の面積を含んでおりますが、メーターボックス(MB)の面積は含んでおりません。
- 居室の帖数表示は壁芯計算による面積を1.62㎡(量約1畳分)で割った表示です。(居室帖数表示には、出窓は含まれていません)
- 各タイプ図は基準階のもので、階数により柱型・梁型・壁厚・天井高が多少異なります。
- 各タイプ図に記載されている下がり天井には一部梁型も含まれます。
- 収納・ウォークインクローゼット・物入・天袋・システムキッチン等の上部に梁型・下り天井等が出る場合は、タイプ及び場所により天井高・奥行が異なります。
- 室内の段差の表示は省略しております。
- 扉の開き角度はイメージで、実際と異なる場合がございます。
- 各間取図の寸法線・配置図・方位等の詳細については設計図書にてご確認ください。
- エアコン・照明・洗濯機・冷蔵庫等は設置場所により機種が制限される場合がございます。
- エアコン用コンセントは、単相100Vとなっております。(リビング・ダイニングのみ単相200Vとなります。)
- バルコニー及び廊下に設置されるエアコン室外機スペース周辺にドレン排水管が設置されます。

- 室外機の機種及び形状等により設置の際、室外機が開口部にかかる場合がございます。
- アルコーブ・駐車場・共用廊下の共用部には、消火器が設置されます。(詳細は設計図書にてご確認ください。)
- また行政指導により、設置位置が変更となる場合がございます。
- 立面図は、樋・換気口・空調用スリーブ・屋上避雷針・アンテナ等、表示を省略しております。
- 駐車場寸法の記載の無い箇所は2,500mm×5,000mmとなります。
- バイク置場の寸法は800mm×2,000mmとなります。
- GL表示[±0]はポイントの高低差を示しており、[+100]は[±0]より100mm程度高いことを意味しています。
- 専用使用部分については定期清掃及び保守点検等の為、係員が立入る場合がございます。
- 完成予定時期・入居予定時期については、工事状況により変更となる場合がございます。予めご了承ください。
- 境界壁は施工上の都合により仕様変更の可能性がある場合もございますので、予めご了承ください。
- 行政官庁の指導または施工上の都合・改良及び近隣住民からの要請等により、設計・設備・色調等の変更が生じる場合がございます。
- また、印刷物につき縮尺・寸法等に若干の差異が生じる場合がございます。予めご了承ください。
- ご購入後に家電製品・家具等を新たに購入・設置される方は、ご入居前の内覧時に実測にてご確認ください。

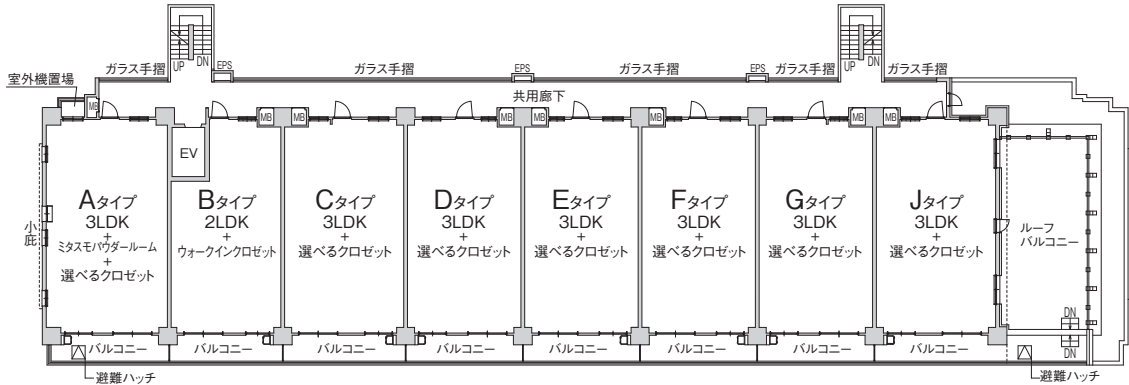
## 凡 例

- |  |                             |                      |
|--|-----------------------------|----------------------|
| ● スイッチ   | Ⓚ インターホン(子機)                | □ P 透明複層ガラス          |
| ● 3 3路スイッチ(2ヶ所でON-OFF)                           | Ⓛ B ブラケット照明(壁面などの照明)        | □ F 型板複層ガラス          |
| ● 4 4路スイッチ(3ヶ所でON-OFF)                           | Ⓛ ( ) 引掛シーリング               | □ PW 網入透明複層Low-eガラス  |
| 2 2口コンセント  | Ⓛ Ⓞ レンジフード                  | □ FW 網入型板複層Low-eガラス  |
| 3 3口コンセント  | Ⓛ ⊙ ダウンライト照明<br>(天井直付照明を含む) | □ P 防犯透明複層ガラス        |
| 2EET 2口アース端子付接地2口コンセント                           | Ⓛ TV テレビ端子                  | Ⓛ ⊗ 天井換気口            |
| 2EWP 2口アース端子付2口防水コンセント                           | Ⓛ R 浴室暖房乾燥機リモコン             | Ⓛ ⊗ 浴室換気             |
| 20AE 2口エアコン用コンセント<br>(アース端子接地コンセント)              | Ⓛ R 給湯器リモコン                 | ~~~~~ カーテンレール        |
| 20AE<br>200V 2口エアコン用コンセント200V<br>(アース端子付2口コンセント) | ▲ 掃き出しサッシ                   | ----- 下り天井・梁型        |
| LAN LAN端子  | Ⓛ ⊖ 火災熱感知器                  | ◆ ホスクリーン<br>(物干バー別途) |
| HUB HUB設置場所                                      | ▬ 分電盤                       |                      |
| ● 電話・LANアウトレット<br>(空配管状態)                        | MB メーターボックス                 |                      |
| Ⓛ ① インターホン(親機)                                   | PS パイプスペース                  |                      |

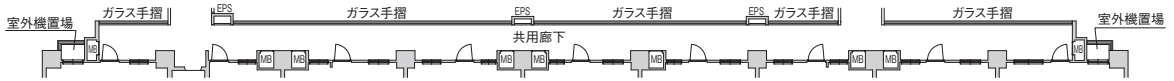
# 各階平面図



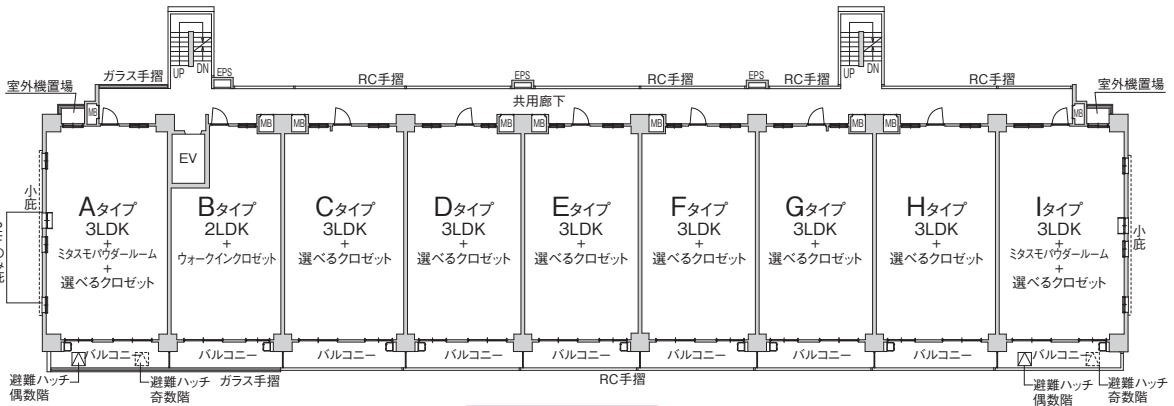
屋根伏図



8階平面図



※7F手摺形状

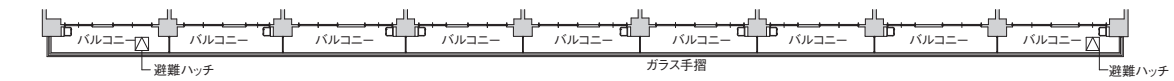


※2,3F手摺形状

2~7階平面図

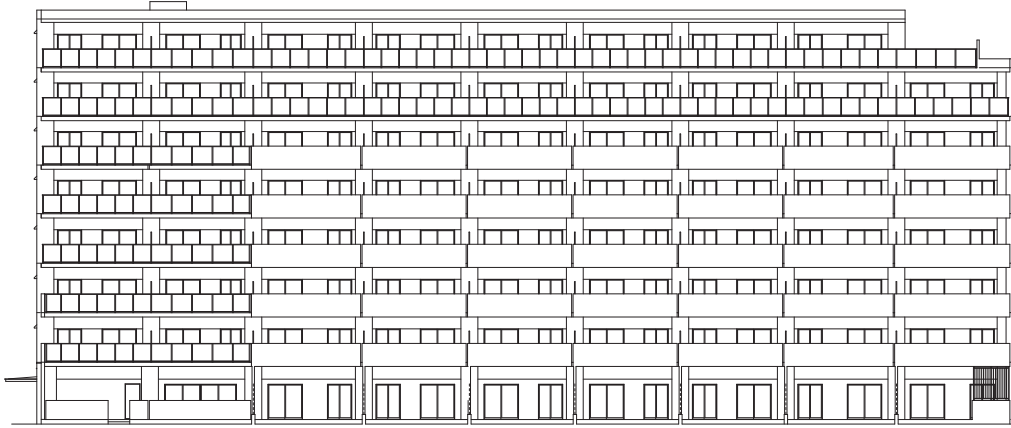


※4~6F手摺形状

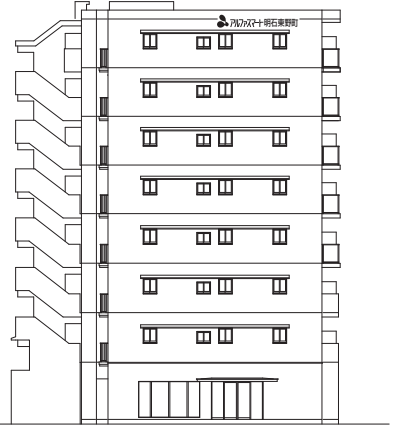


※7F手摺形状

# 立面図



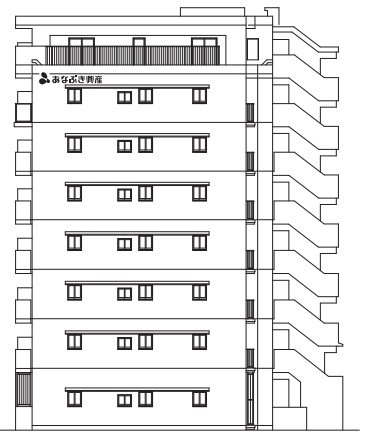
南側立面図



西側立面図



北側立面図



東側立面図

# A type

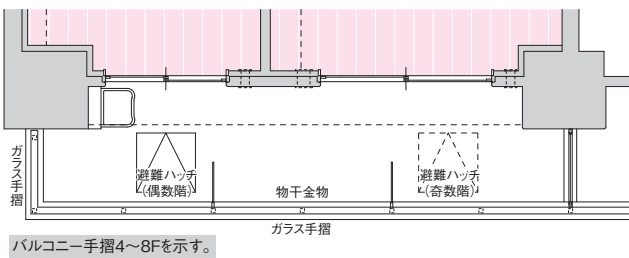
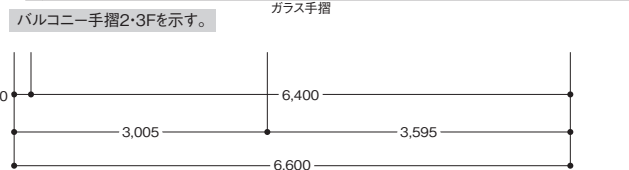
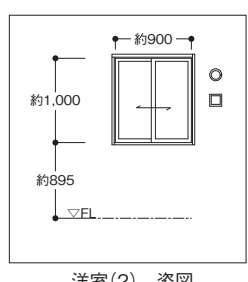
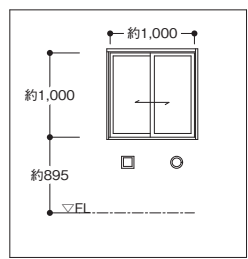
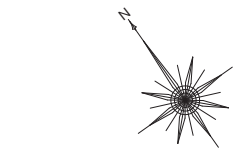
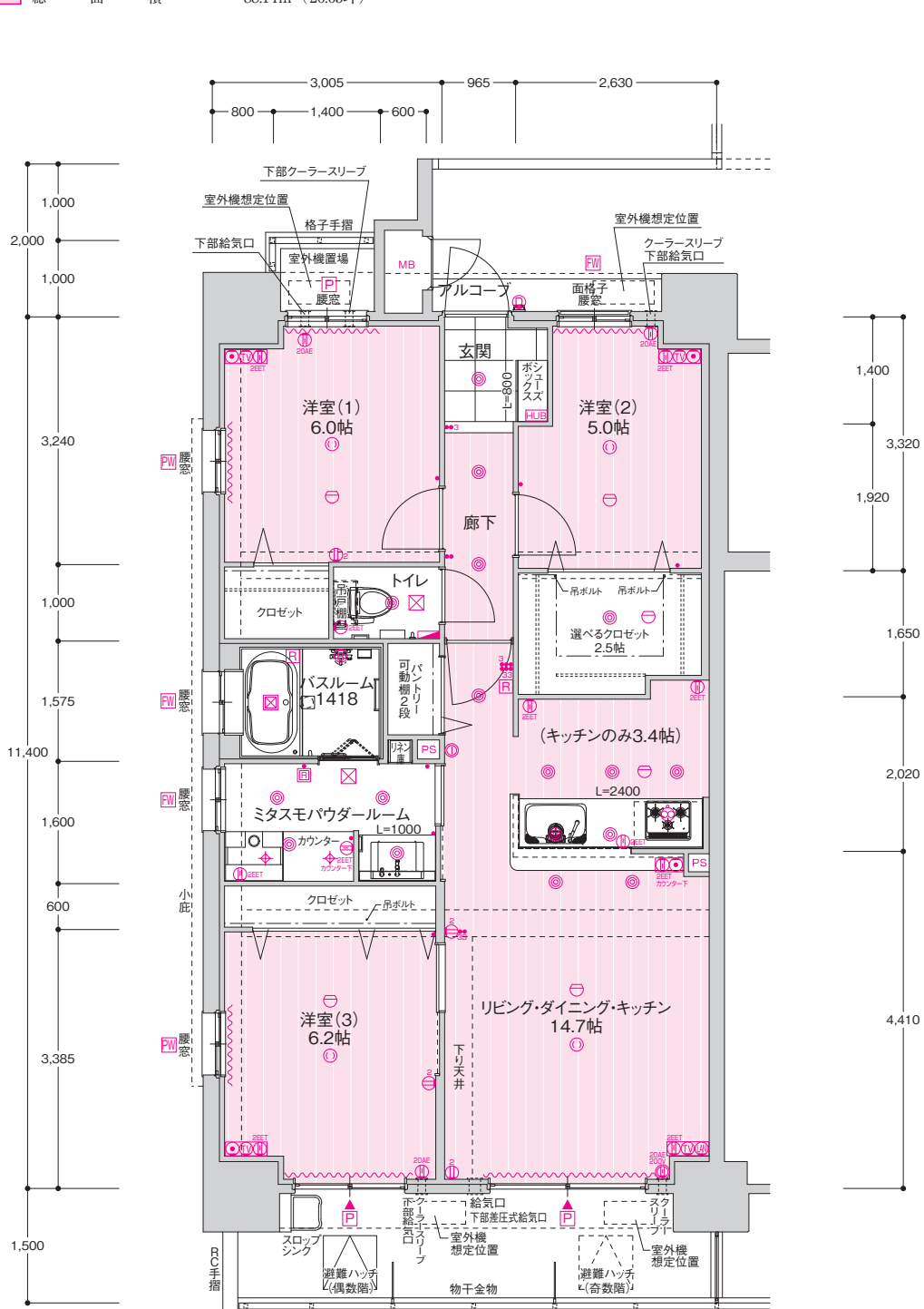
## 3LDK + ミタスマパウダールーム + 選べるクロゼット

住居専有面積 …… 75.24㎡ (22.76坪)  
 アルコーブ面積 …… 1.90㎡ (0.57坪)  
 バルコニー面積 …… 9.60㎡ (2.90坪)  
 室外機置場面積 …… 1.40㎡ (0.42坪)  
 総面積 …… 88.14㎡ (26.65坪)

■天井高/mm

LD	約2,450
洋室	約2,450
廊下	約2,105
トイレ	約2,105
ミタスマパウダールーム	約2,200
キッチン	約2,250

8F	A-801	B-802	C-803	D-804	E-805	F-806	G-807	J-808	L-709
7F	A-701	B-702	C-703	D-704	E-705	F-706	G-707	H-708	L-609
6F	A-601	B-602	C-603	D-604	E-605	F-606	G-607	H-608	L-509
5F	A-501	B-502	C-503	D-504	E-505	F-506	G-507	H-508	L-409
4F	A-401	B-402	C-403	D-404	E-405	F-406	G-407	H-408	L-309
3F	A-301	B-302	C-303	D-304	E-305	F-306	G-307	H-308	L-209
2F	A-201	B-202	C-203	D-204	E-205	F-206	G-207	H-208	L-109
1F	エントランス	集会室	Cg-101	Dg-102	Eg-103	Fg-104	Gg-105	Hg-106	Ig-107



■行政官庁の指導または施工上の都合により、設計・設備・仕様・色調等の変更がある場合がございます。予めご了承ください。

# B type

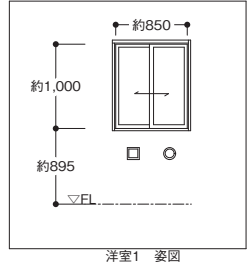
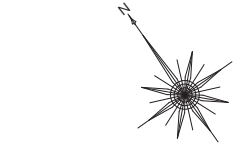
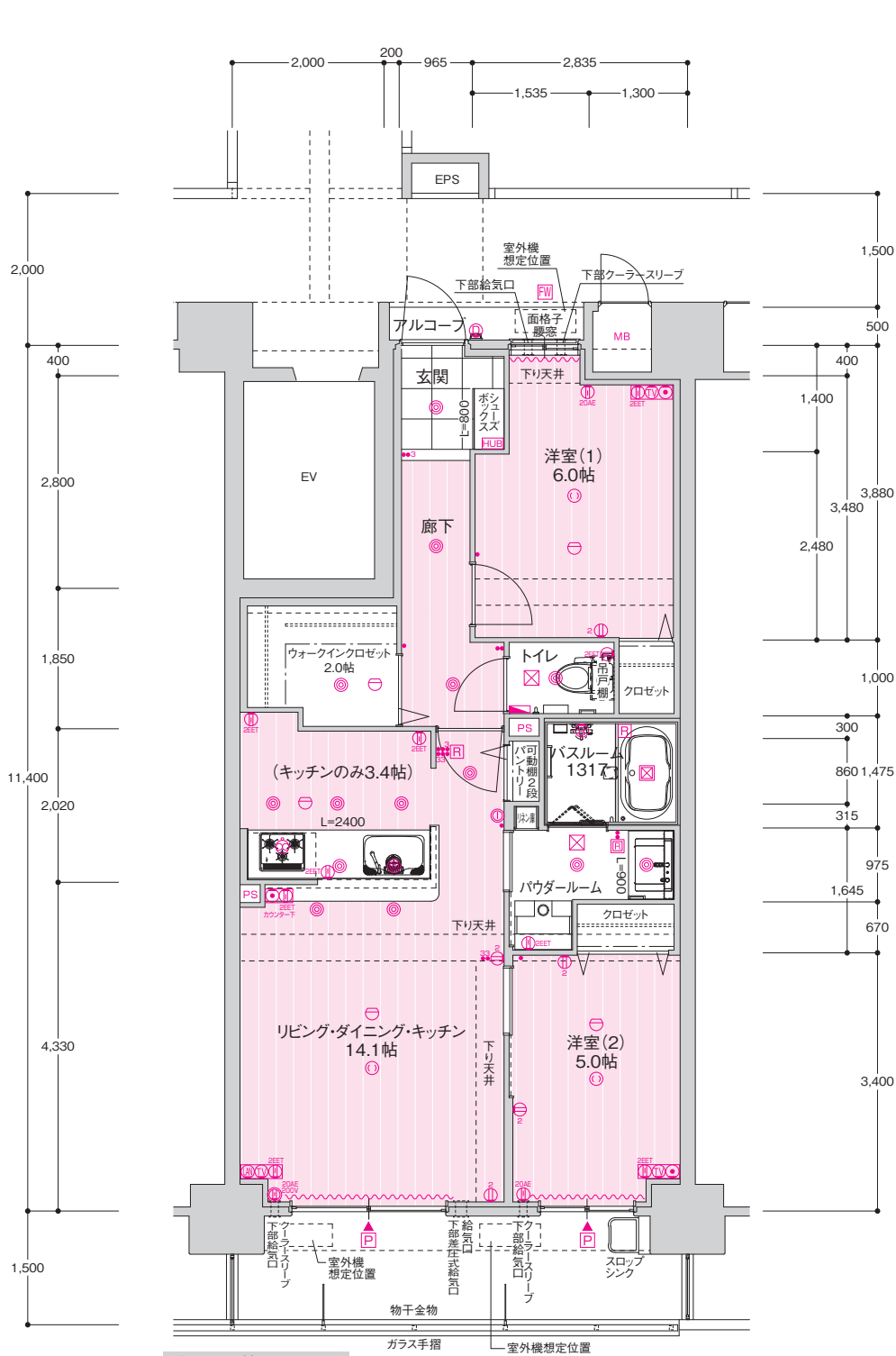
## 2LDK + ウォークインクローゼット

住居専有面積 …… 61.48㎡ (18.59坪)  
 アルコーブ面積 …… 1.35㎡ (0.40坪)  
 バルコニー面積 …… 9.00㎡ (2.72坪)  
 総面積 …… 71.83㎡ (21.71坪)

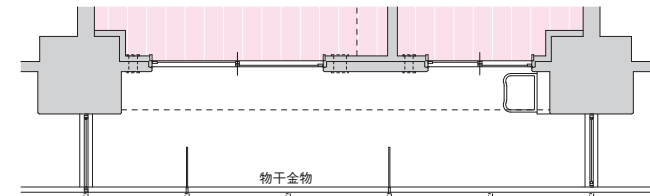
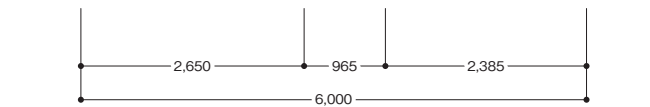
### ■天井高/mm

LD	約2,450
洋室	約2,450
廊下	約2,105
トイレ	約2,105
パウダールーム	約2,200
キッチン	約2,250

8F	A-801	B-802	C-803	D-804	E-805	F-806	G-807	J-808	
7F	A-701	B-702	C-703	D-704	E-705	F-706	G-707	H-708	L-709
6F	A-601	B-602	C-603	D-604	E-605	F-606	G-607	H-608	L-609
5F	A-501	B-502	C-503	D-504	E-505	F-506	G-507	H-508	L-509
4F	A-401	B-402	C-403	D-404	E-405	F-406	G-407	H-408	L-409
3F	A-301	B-302	C-303	D-304	E-305	F-306	G-307	H-308	L-309
2F	A-201	B-202	C-203	D-204	E-205	F-206	G-207	H-208	L-209
1F	エントランス	集会所	Cg-101	Dg-102	Eg-103	Fg-104	Gg-105	Hg-106	Ig-107



バルコニー手摺2~6Fを示す。



バルコニー手摺7-8Fを示す。



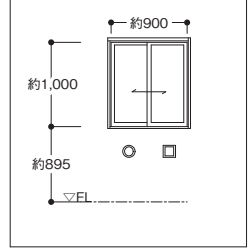
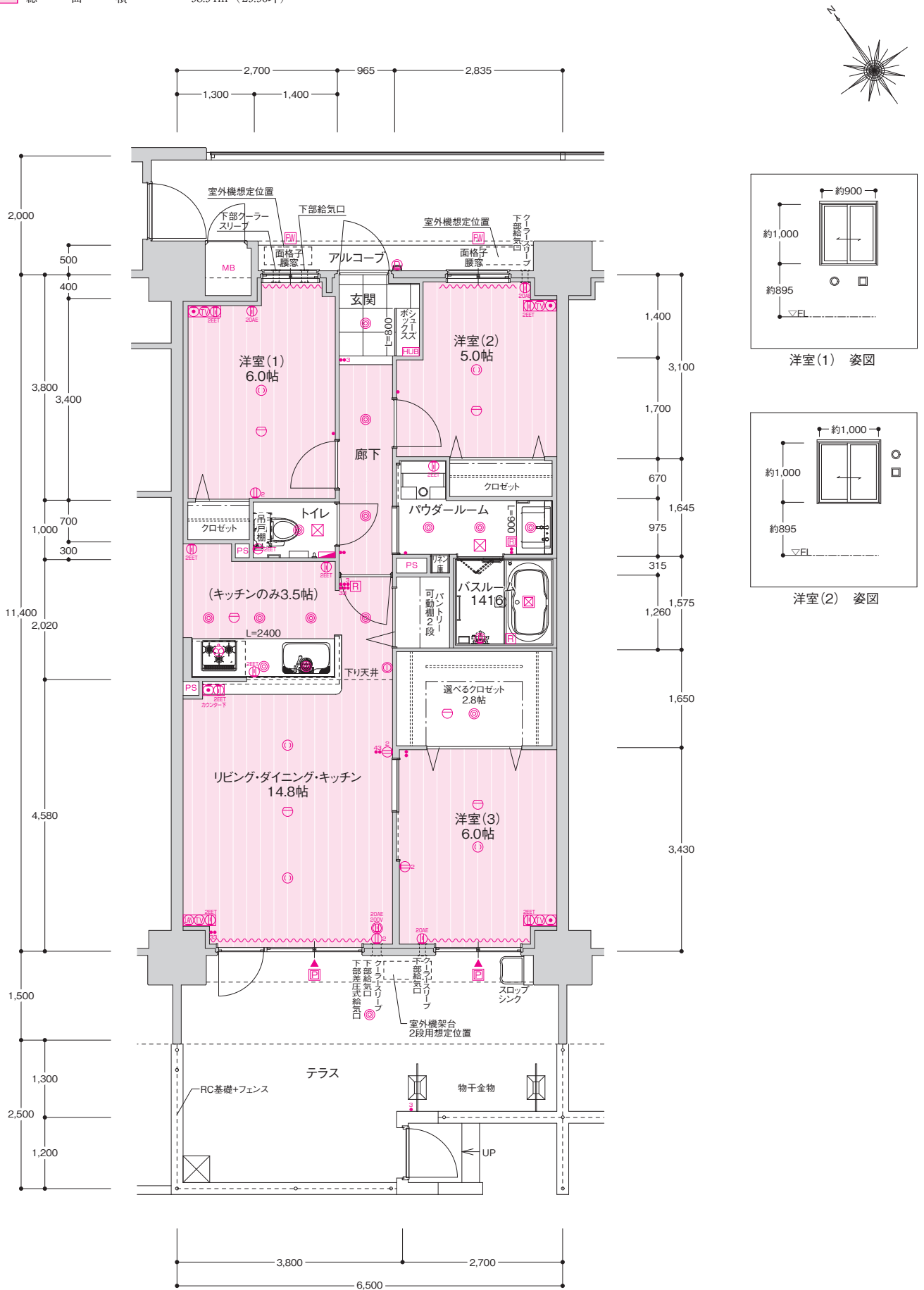
# 3LDK + 選べるクロゼット

住居専有面積 …… 73.58㎡ (22.25坪)  
 アルコーブ面積 …… 2.60㎡ (0.78坪)  
 パルコニー面積 …… 9.75㎡ (2.94坪)  
 テラス面積 …… 13.01㎡ (3.93坪)  
 総面積 …… 98.94㎡ (29.90坪)

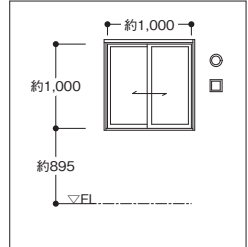
## ■天井高/mm

LD	約2,450
洋室	約2,450
廊下	約2,105
トイレ	約2,105
パウダールーム	約2,200
キッチン	約2,250

8F	A-801	B-802	C-803	D-804	E-805	F-806	G-807	J-808	
7F	A-701	B-702	C-703	D-704	E-705	F-706	G-707	H-708	1-709
6F	A-601	B-602	C-603	D-604	E-605	F-606	G-607	H-608	1-609
5F	A-501	B-502	C-503	D-504	E-505	F-506	G-507	H-508	1-509
4F	A-401	B-402	C-403	D-404	E-405	F-406	G-407	H-408	1-409
3F	A-301	B-302	C-303	D-304	E-305	F-306	G-307	H-308	1-309
2F	A-201	B-202	C-203	D-204	E-205	F-206	G-207	H-208	1-209
1F	エントランス	集合室	Cg-101	Dg-102	Eg-103	Fg-104	Gg-105	Hg-106	Ig-107

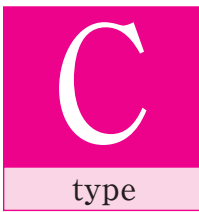


洋室(1) 姿図



洋室(2) 姿図

■行政官庁の指導または施工上の都合により、設計・設備・仕様・色調等の変更がある場合がございます。予めご了承ください。



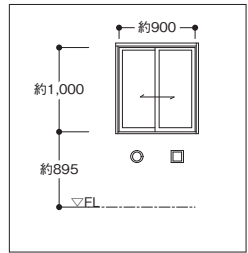
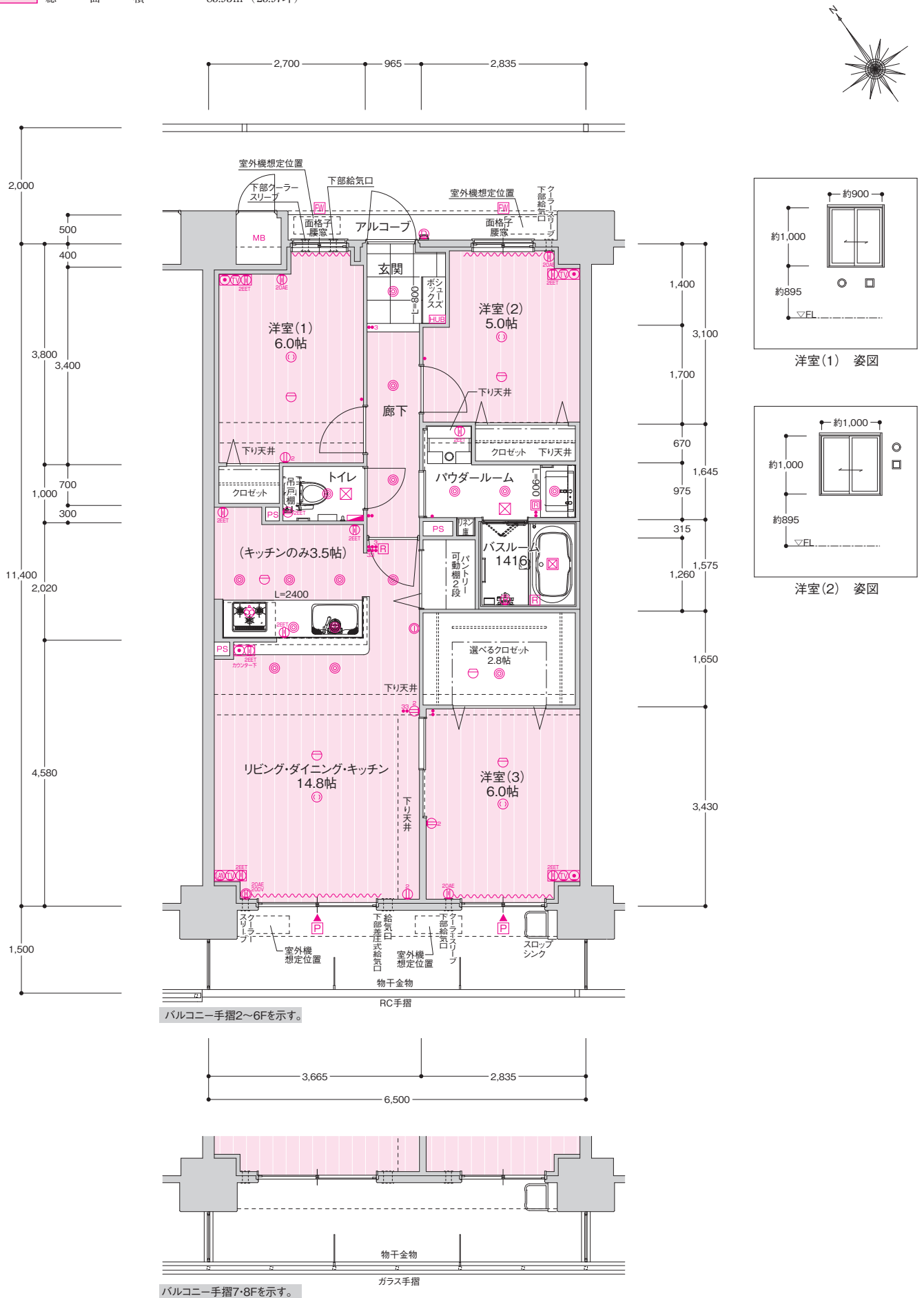
# 3LDK + 選べるクロゼット

住居専有面積 …… 73.58㎡ (22.25坪)  
 アルコーブ面積 …… 2.60㎡ (0.78坪)  
 バルコニー面積 …… 9.75㎡ (2.94坪)  
 総面積 …… 85.93㎡ (25.97坪)

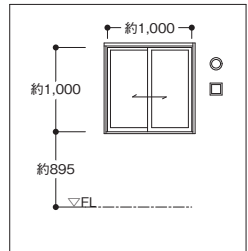
## ■天井高/mm

LD	約2,450
洋室	約2,450
廊下	約2,105
トイレ	約2,105
パウダールーム	約2,200
キッチン	約2,250

8F	A-801	B-802	C-803	D-804	E-805	F-806	G-807	J-808	
7F	A-701	B-702	C-703	D-704	E-705	F-706	G-707	H-708	L-709
6F	A-601	B-602	C-603	D-604	E-605	F-606	G-607	H-608	L-609
5F	A-501	B-502	C-503	D-504	E-505	F-506	G-507	H-508	L-509
4F	A-401	B-402	C-403	D-404	E-405	F-406	G-407	H-408	L-409
3F	A-301	B-302	C-303	D-304	E-305	F-306	G-307	H-308	L-309
2F	A-201	B-202	C-203	D-204	E-205	F-206	G-207	H-208	L-209
1F	エントランス	集合室	Cg-101	Dg-102	Eg-103	Fg-104	Gg-105	Hg-106	Ig-107



洋室(1) 姿図



洋室(2) 姿図

バルコニー手摺2~6Fを示す。

バルコニー手摺7-8Fを示す。

# Dg type

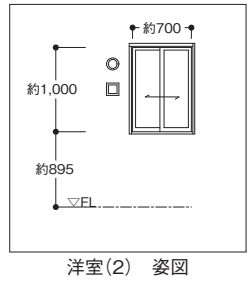
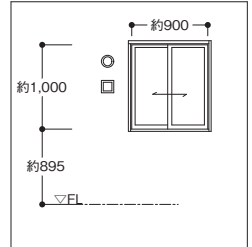
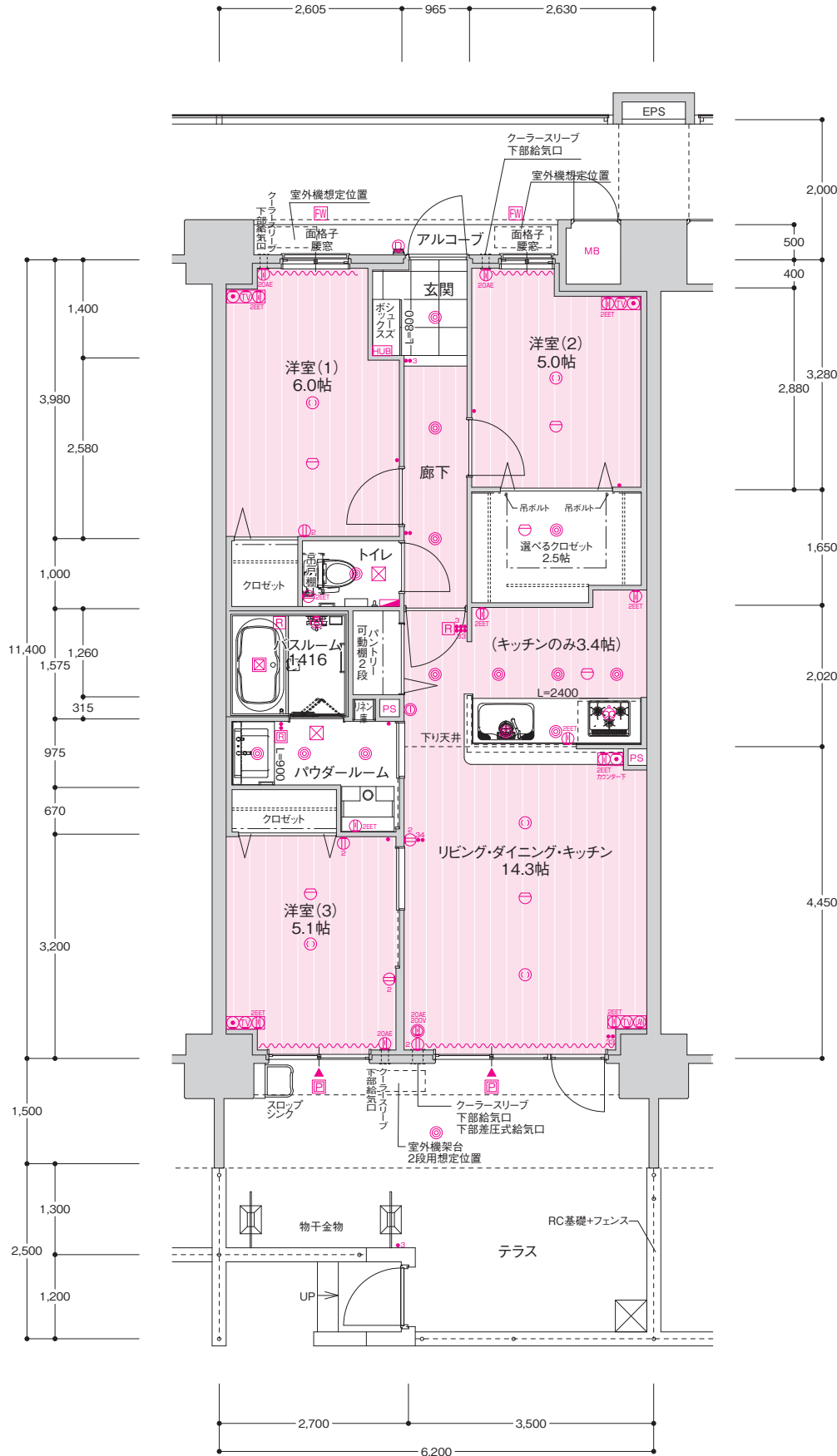
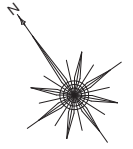
## 3LDK + 選べるクロゼット

住居専有面積 …… 70.16㎡ (21.22坪)  
 アルコーブ面積 …… 2.45㎡ (0.74坪)  
 パウダールーム面積 …… 9.30㎡ (2.81坪)  
 テラス面積 …… 12.26㎡ (3.70坪)  
 総面積 …… 94.17㎡ (28.47坪)

### ■天井高/mm

LD	約2,450
洋室	約2,450
廊下	約2,105
トイレ	約2,105
パウダールーム	約2,200
キッチン	約2,250

8F	A-801	B-802	C-803	D-804	E-805	F-806	G-807	J-808	
7F	A-701	B-702	C-703	D-704	E-705	F-706	G-707	H-708	I-709
6F	A-601	B-602	C-603	D-604	E-605	F-606	G-607	H-608	I-609
5F	A-501	B-502	C-503	D-504	E-505	F-506	G-507	H-508	I-509
4F	A-401	B-402	C-403	D-404	E-405	F-406	G-407	H-408	I-409
3F	A-301	B-302	C-303	D-304	E-305	F-306	G-307	H-308	I-309
2F	A-201	B-202	C-203	D-204	E-205	F-206	G-207	H-208	I-209
1F	エントランス	集会室	Cg-101	Dg-102	Eg-103	Fg-104	Gg-105	Hg-106	Ig-107





# D type

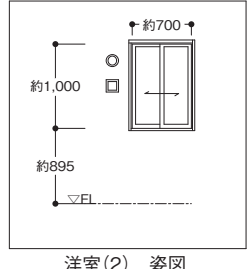
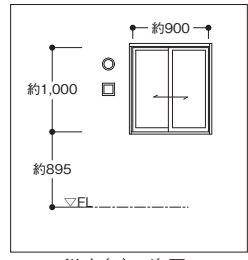
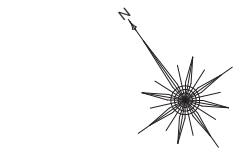
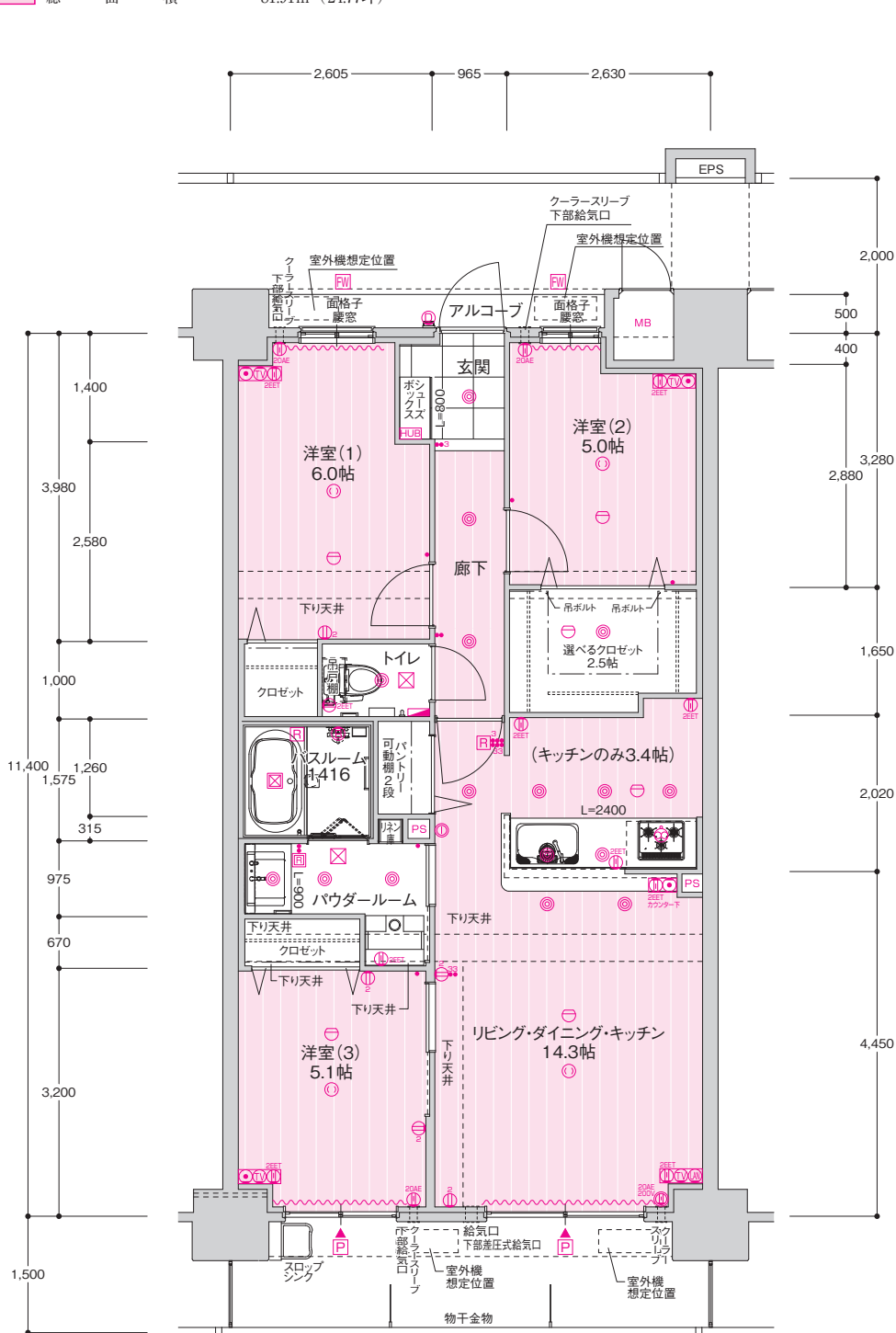
## 3LDK + 選べるクロゼット

住居専有面積 …… 70.16㎡ (21.22坪)  
 アルコーブ面積 …… 2.45㎡ (0.74坪)  
 バルコニー面積 …… 9.30㎡ (2.81坪)  
 総面積 …… 81.91㎡ (24.77坪)

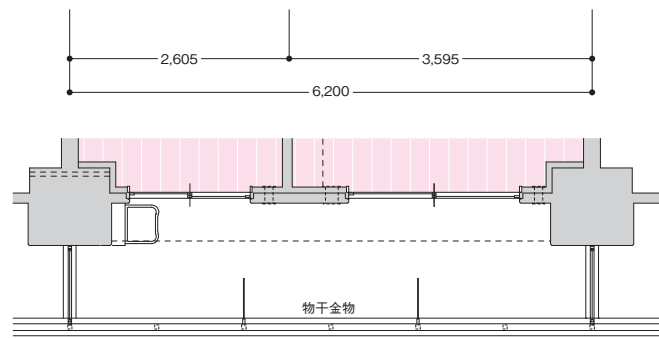
### ■天井高/mm

LD	約2,450
洋室	約2,450
廊下	約2,105
トイレ	約2,105
パウダールーム	約2,200
キッチン	約2,250

8F	A-801	B-802	C-803	D-804	E-805	F-806	G-807	J-808	
7F	A-701	B-702	C-703	D-704	E-705	F-706	G-707	H-708	L-709
6F	A-601	B-602	C-603	D-604	E-605	F-606	G-607	H-608	L-609
5F	A-501	B-502	C-503	D-504	E-505	F-506	G-507	H-508	L-509
4F	A-401	B-402	C-403	D-404	E-405	F-406	G-407	H-408	L-409
3F	A-301	B-302	C-303	D-304	E-305	F-306	G-307	H-308	L-309
2F	A-201	B-202	C-203	D-204	E-205	F-206	G-207	H-208	L-209
1F	エントランス	集合室	Cg-101	Dg-102	Eg-103	Fg-104	Gg-105	Hg-106	Ig-107



バルコニー手摺2~6Fを示す。



バルコニー手摺7・8Fを示す。

■行政官庁の指導または施工上の都合により、設計・設備・仕様・色調等の変更がある場合がございます。予めご了承ください。



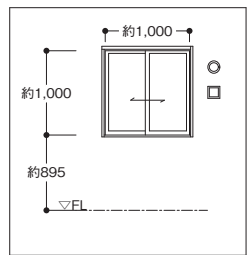
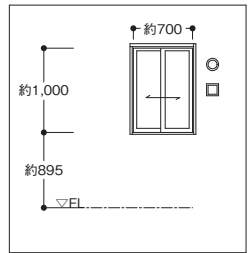
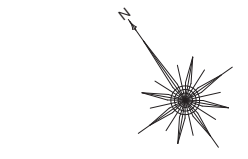
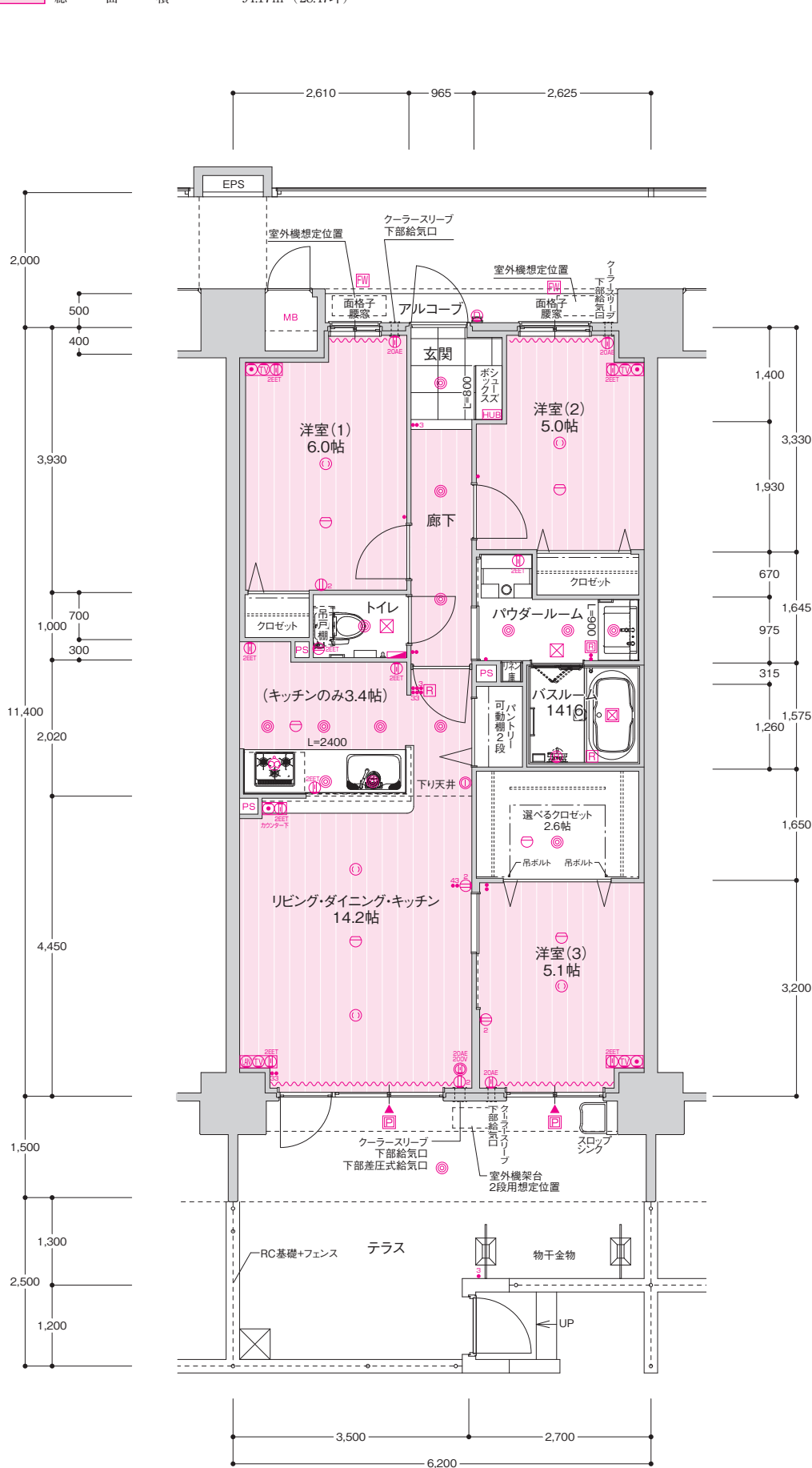
# 3LDK + 選べるクロゼット

住居専有面積 …… 70.16㎡ (21.22坪)  
 アルコブ面積 …… 2.45㎡ (0.74坪)  
 パルコニー面積 …… 9.30㎡ (2.81坪)  
 テラス面積 …… 12.26㎡ (3.70坪)  
 総面積 …… 94.17㎡ (28.47坪)

## ■天井高/mm

LD	約2,450
洋室	約2,450
廊下	約2,105
トイレ	約2,105
パウダールーム	約2,200
キッチン	約2,250

8F	A-801	B-802	C-803	D-804	E-805	F-806	G-807	J-808	L-709
7F	A-701	B-702	C-703	D-704	E-705	F-706	G-707	H-708	L-609
6F	A-601	B-602	C-603	D-604	E-605	F-606	G-607	H-608	L-509
5F	A-501	B-502	C-503	D-504	E-505	F-506	G-507	H-508	L-409
4F	A-401	B-402	C-403	D-404	E-405	F-406	G-407	H-408	L-309
3F	A-301	B-302	C-303	D-304	E-305	F-306	G-307	H-308	L-209
2F	A-201	B-202	C-203	D-204	E-205	F-206	G-207	H-208	L-109
1F	エントランス	集合室	Cg-101	Dg-102	Eg-103	Fg-104	Gg-105	Hg-106	Ig-107





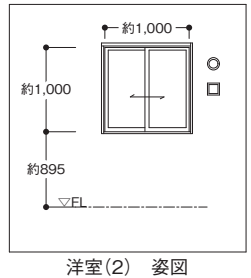
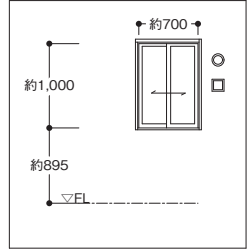
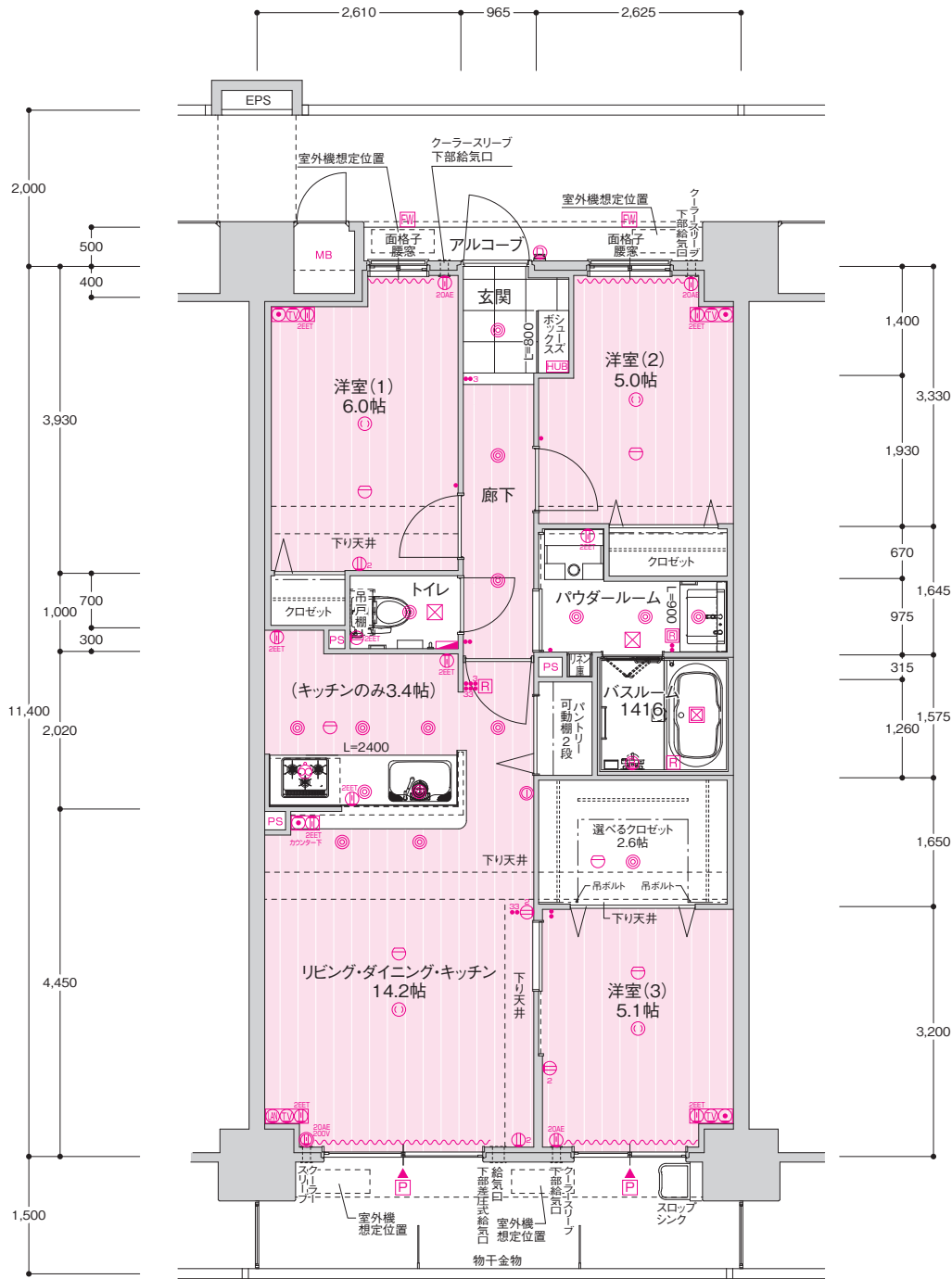
# 3LDK + 選べるクロゼット

住居専有面積 …… 70.16㎡ (21.22坪)  
 アルコーブ面積 …… 2.45㎡ (0.74坪)  
 バルコニー面積 …… 9.30㎡ (2.81坪)  
 総面積 …… 81.91㎡ (24.77坪)

## ■天井高/mm

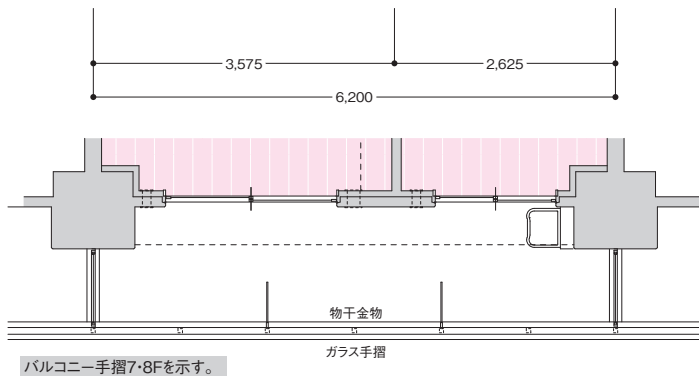
LD	約2,450
洋室	約2,450
廊下	約2,105
トイレ	約2,105
パウダールーム	約2,200
キッチン	約2,250

8F	A-801	B-802	C-803	D-804	E-805	F-806	G-807	J-808	
7F	A-701	B-702	C-703	D-704	E-705	F-706	G-707	H-708	1-709
6F	A-601	B-602	C-603	D-604	E-605	F-606	G-607	H-608	1-609
5F	A-501	B-502	C-503	D-504	E-505	F-506	G-507	H-508	1-509
4F	A-401	B-402	C-403	D-404	E-405	F-406	G-407	H-408	1-409
3F	A-301	B-302	C-303	D-304	E-305	F-306	G-307	H-308	1-309
2F	A-201	B-202	C-203	D-204	E-205	F-206	G-207	H-208	1-209
1F	エントランス	集会室	Cg-101	Dg-102	Eg-103	Fg-104	Gg-105	Hg-106	Ig-107



バルコニー手摺2~6Fを示す。

RC手摺





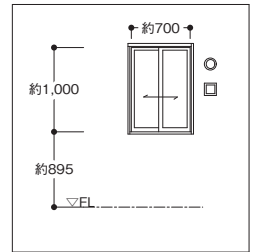
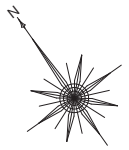
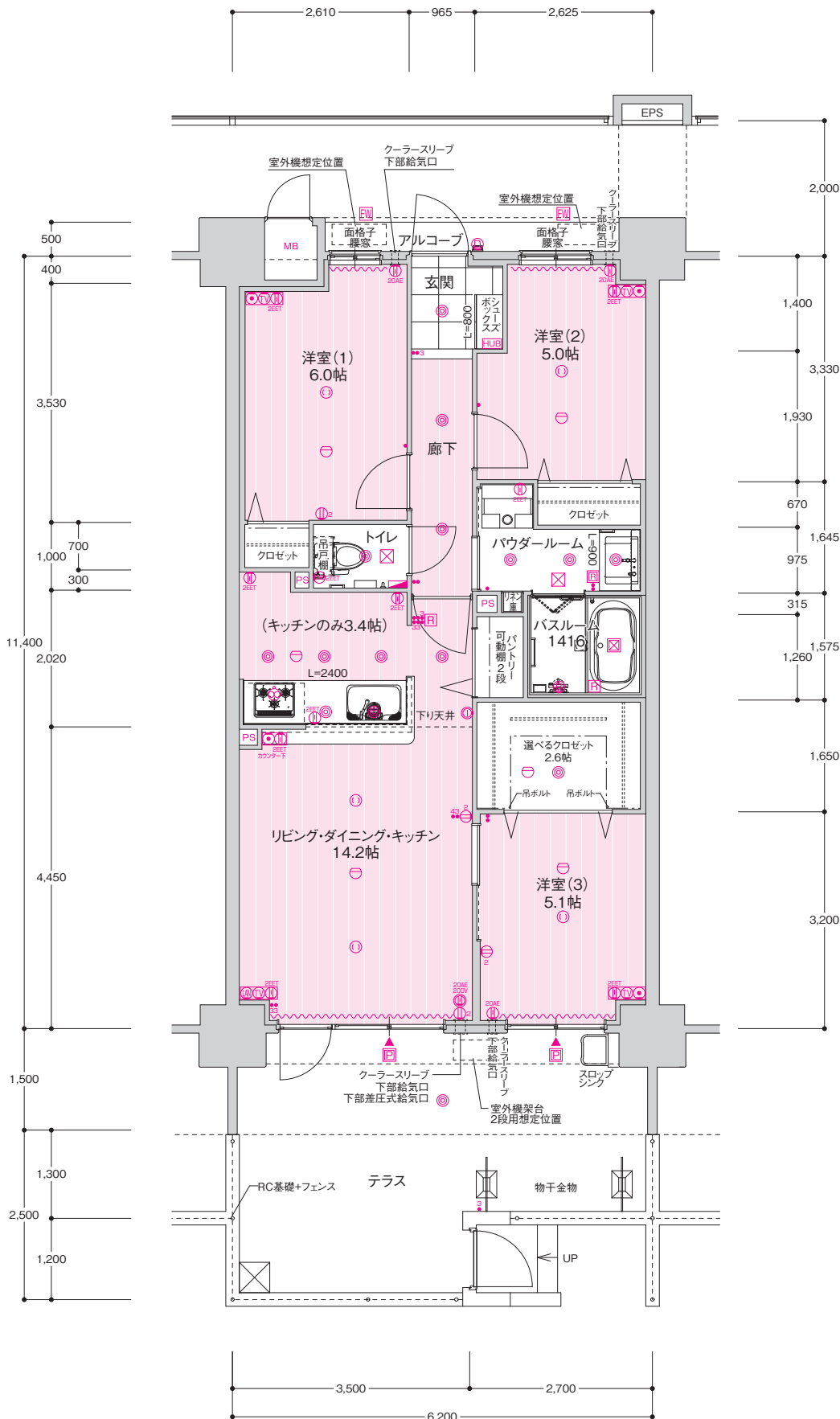
# 3LDK + 選べるクロゼット

住居専有面積 …… 70.16㎡ (21.22坪)  
 アルコーブ面積 …… 2.45㎡ (0.74坪)  
 バルコニー面積 …… 9.30㎡ (2.81坪)  
 テラス面積 …… 12.26㎡ (3.70坪)  
 総面積 …… 94.17㎡ (28.47坪)

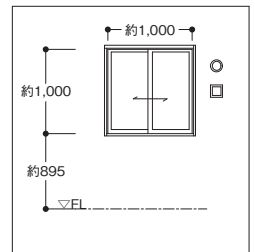
## ■天井高/mm

LD	約2,450
洋室	約2,450
廊下	約2,105
トイレ	約2,105
パウダールーム	約2,200
キッチン	約2,250

8F	A-801	B-802	C-803	D-804	E-805	F-806	G-807	J-808	
7F	A-701	B-702	C-703	D-704	E-705	F-706	G-707	H-708	I-709
6F	A-601	B-602	C-603	D-604	E-605	F-606	G-607	H-608	I-609
5F	A-501	B-502	C-503	D-504	E-505	F-506	G-507	H-508	I-509
4F	A-401	B-402	C-403	D-404	E-405	F-406	G-407	H-408	I-409
3F	A-301	B-302	C-303	D-304	E-305	F-306	G-307	H-308	I-309
2F	A-201	B-202	C-203	D-204	E-205	F-206	G-207	H-208	I-209
1F	エントランス	集会室	Cg-101	Dg-102	Eg-103	Fg-104	Gg-105	Hg-106	Ig-107



洋室(1) 姿図



洋室(2) 姿図



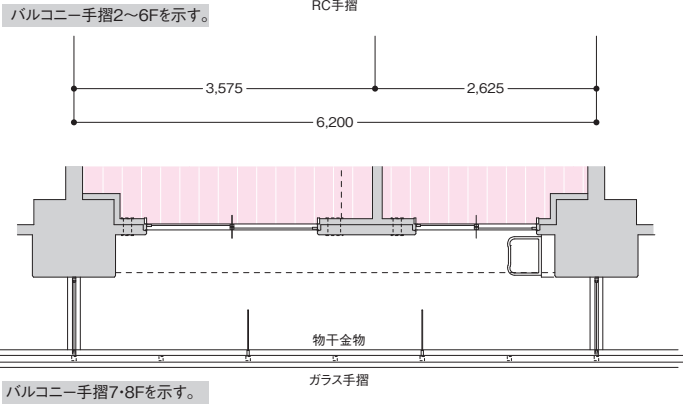
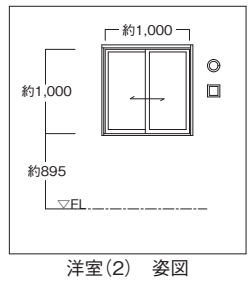
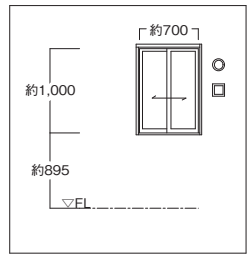
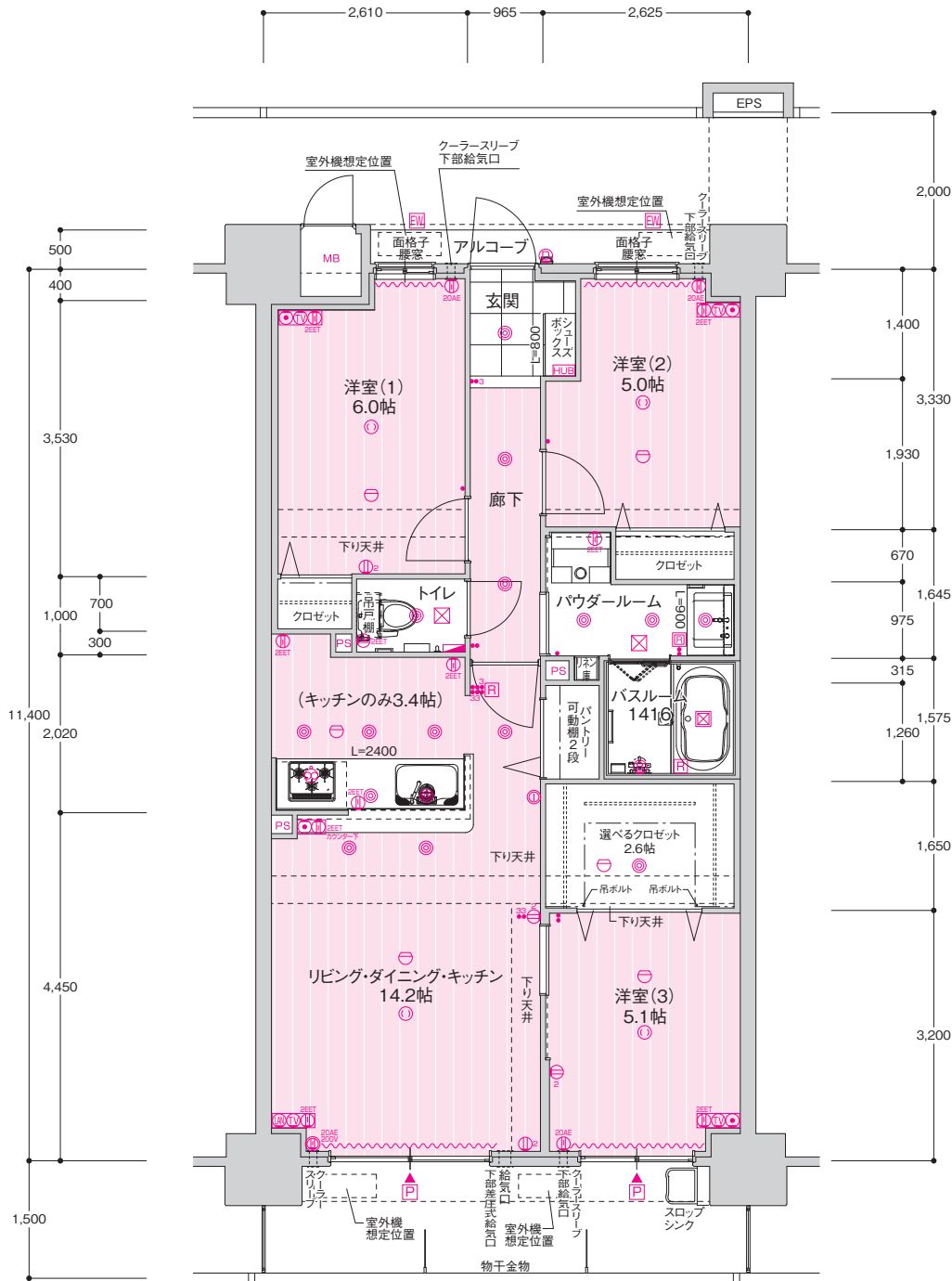
# 3LDK + 選べるクロゼット

住居専有面積 …… 70.16㎡ (21.22坪)  
 アルコーブ面積 …… 2.45㎡ (0.74坪)  
 バルコニー面積 …… 9.30㎡ (2.81坪)  
 総面積 …… 81.91㎡ (24.77坪)

## ■天井高/mm

LD	約2,450
洋室	約2,450
廊下	約2,105
トイレ	約2,105
パウダールーム	約2,200
キッチン	約2,250

Floor	A-801	B-802	C-803	D-804	E-805	F-806	G-807	J-808	
8F	A-801	B-802	C-803	D-804	E-805	F-806	G-807	J-808	1-709
7F	A-701	B-702	C-703	D-704	E-705	F-706	G-707	H-708	1-609
6F	A-601	B-602	C-603	D-604	E-605	F-606	G-607	H-608	1-509
5F	A-501	B-502	C-503	D-504	E-505	F-506	G-507	H-508	1-409
4F	A-401	B-402	C-403	D-404	E-405	F-406	G-407	H-408	1-309
3F	A-301	B-302	C-303	D-304	E-305	F-306	G-307	H-308	1-209
2F	A-201	B-202	C-203	D-204	E-205	F-206	G-207	H-208	1-109
1F	エントランス	集会室	Cg-101	Dg-102	Eg-103	Fg-104	Gg-105	Hg-106	Ig-107



■行政官庁の指導または施工上の都合により、設計・設備・仕様・色調等の変更がある場合がございます。予めご了承ください。



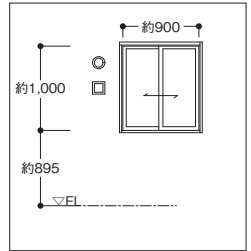
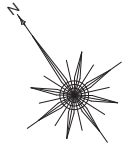
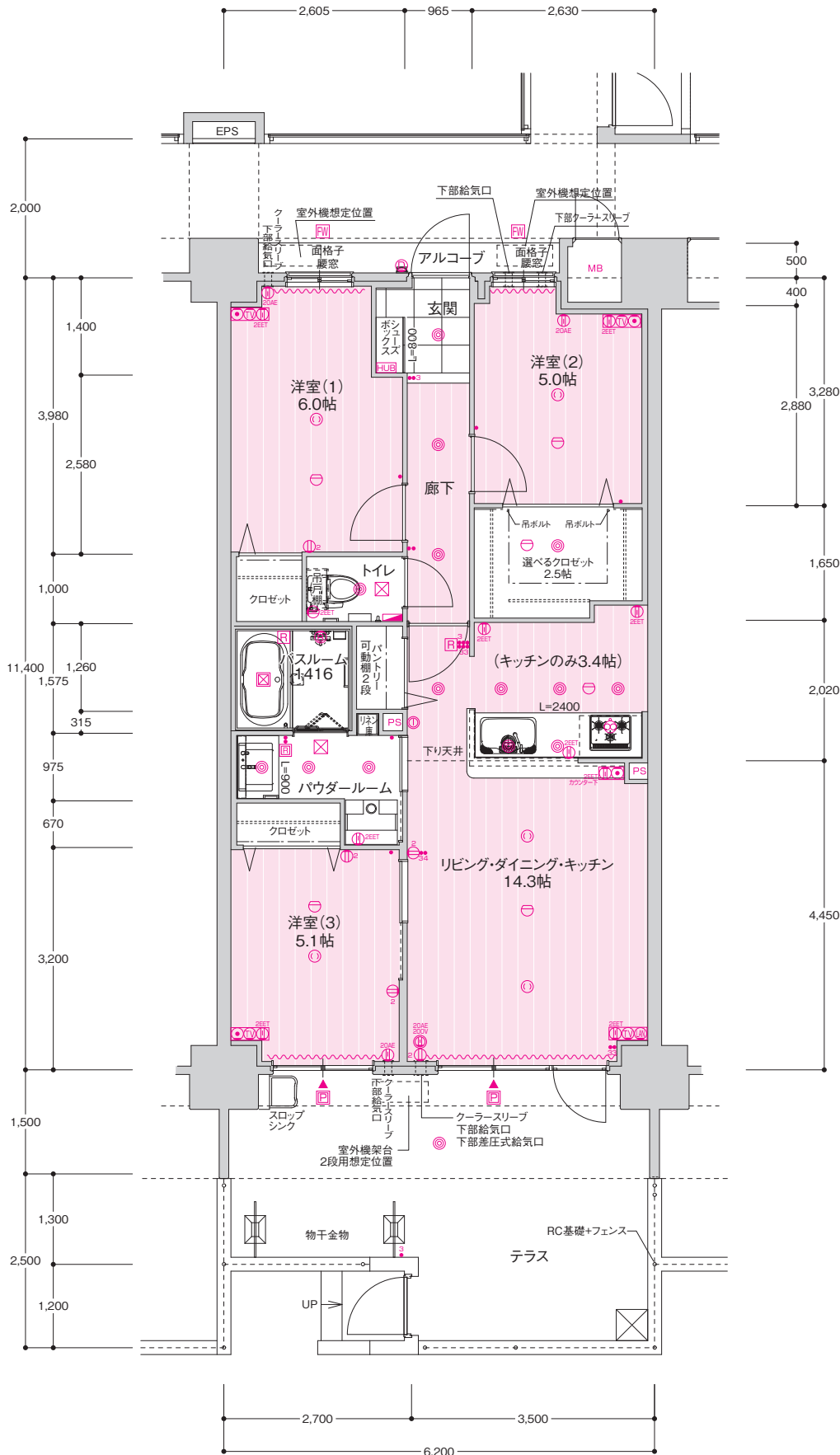
# 3LDK + 選べるクロゼット

住居専有面積 …… 70.16㎡ (21.22坪)  
 アルコブ面積 …… 2.45㎡ (0.74坪)  
 パルコニー面積 …… 9.30㎡ (2.81坪)  
 テラス面積 …… 12.26㎡ (3.70坪)  
 総面積 …… 94.17㎡ (28.47坪)

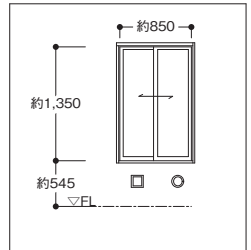
## ■天井高/mm

LD	約2,450
洋室	約2,450
廊下	約2,105
トイレ	約2,105
パウダールーム	約2,200
キッチン	約2,250

8F	A-801	B-802	C-803	D-804	E-805	F-806	G-807	J-808	
7F	A-701	B-702	C-703	D-704	E-705	F-706	G-707	H-708	I-709
6F	A-601	B-602	C-603	D-604	E-605	F-606	G-607	H-608	I-609
5F	A-501	B-502	C-503	D-504	E-505	F-506	G-507	H-508	I-509
4F	A-401	B-402	C-403	D-404	E-405	F-406	G-407	H-408	I-409
3F	A-301	B-302	C-303	D-304	E-305	F-306	G-307	H-308	I-309
2F	A-201	B-202	C-203	D-204	E-205	F-206	G-207	H-208	I-209
1F	エントランス	集会室	Cg-101	Dg-102	Eg-103	Fg-104	Gg-105	Hg-106	Ig-107



洋室(1) 姿図



洋室(2) 姿図



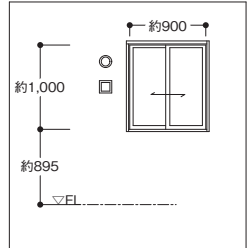
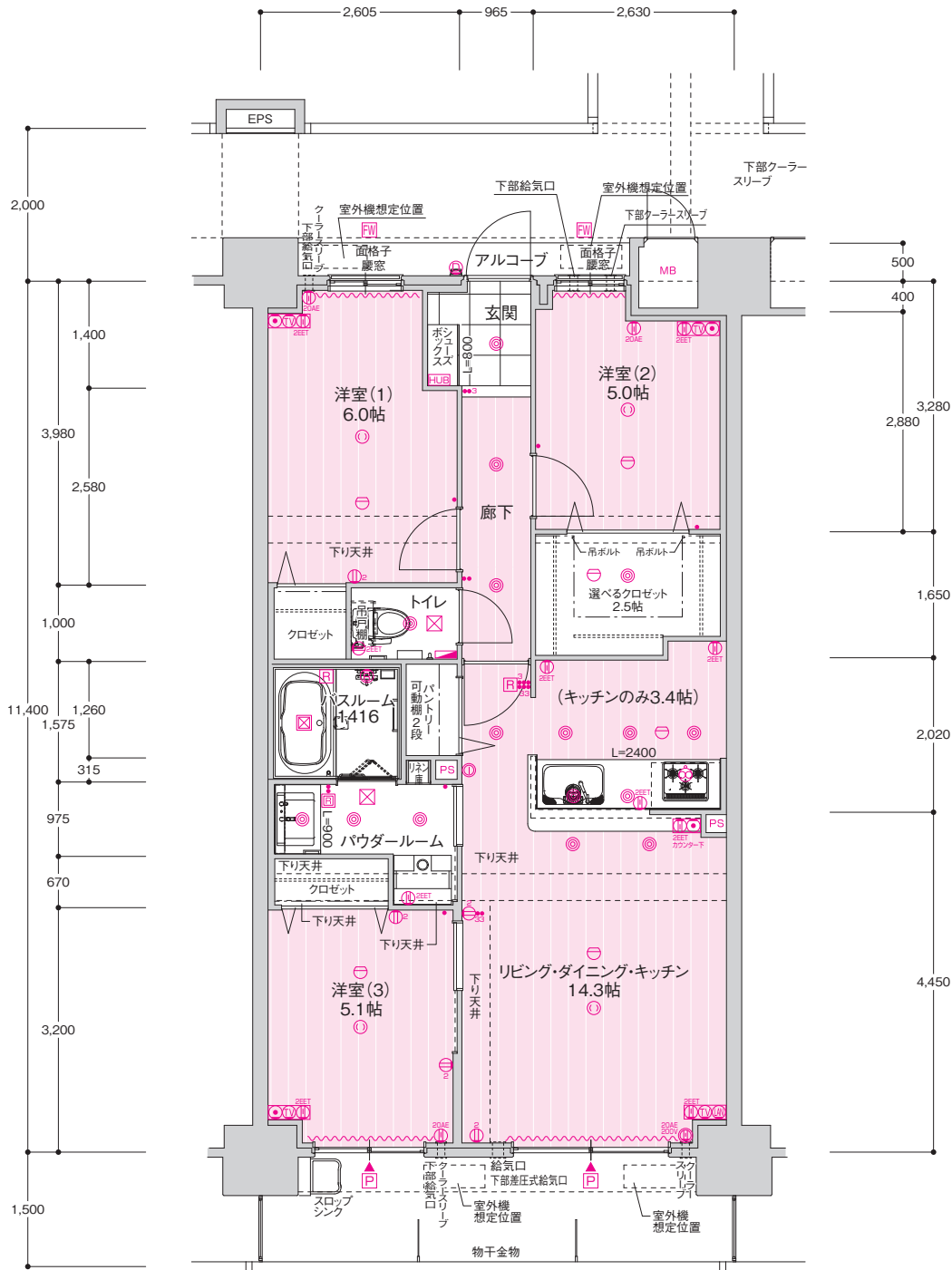
# 3LDK + 選べるクロゼット

住居専有面積 …… 70.16㎡ (21.22坪)  
 アルコーブ面積 …… 2.45㎡ (0.74坪)  
 バルコニー面積 …… 9.30㎡ (2.81坪)  
 総面積 …… 81.91㎡ (24.77坪)

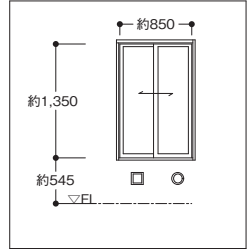
## ■天井高/mm

LD	約2,450
洋室	約2,450
廊下	約2,105
トイレ	約2,105
パウダールーム	約2,200
キッチン	約2,250

8F	A-801	B-802	C-803	D-804	E-805	F-806	G-807	J-808	L-709
7F	A-701	B-702	C-703	D-704	E-705	F-706	G-707	H-708	L-709
6F	A-601	B-602	C-603	D-604	E-605	F-606	G-607	H-608	L-609
5F	A-501	B-502	C-503	D-504	E-505	F-506	G-507	H-508	L-509
4F	A-401	B-402	C-403	D-404	E-405	F-406	G-407	H-408	L-409
3F	A-301	B-302	C-303	D-304	E-305	F-306	G-307	H-308	L-309
2F	A-201	B-202	C-203	D-204	E-205	F-206	G-207	H-208	L-209
1F	エントランス	集合室	Cg-101	Dg-102	Eg-103	Fg-104	Gg-105	Hg-106	Ig-107

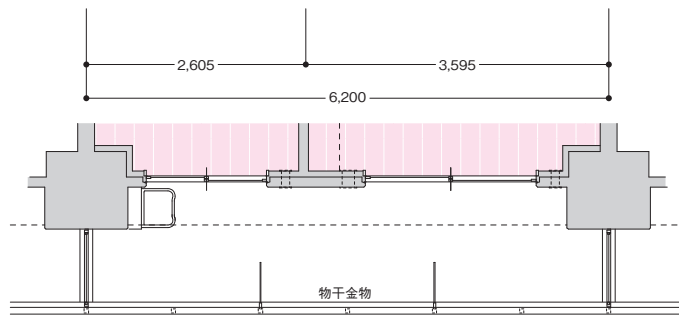


洋室(1) 姿図



洋室(2) 姿図

バルコニー手摺2~6Fを示す。



バルコニー手摺7・8Fを示す。



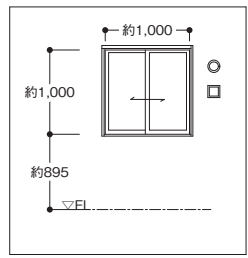
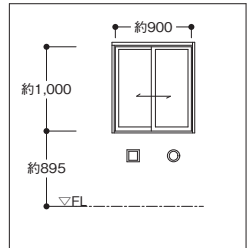
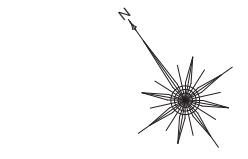
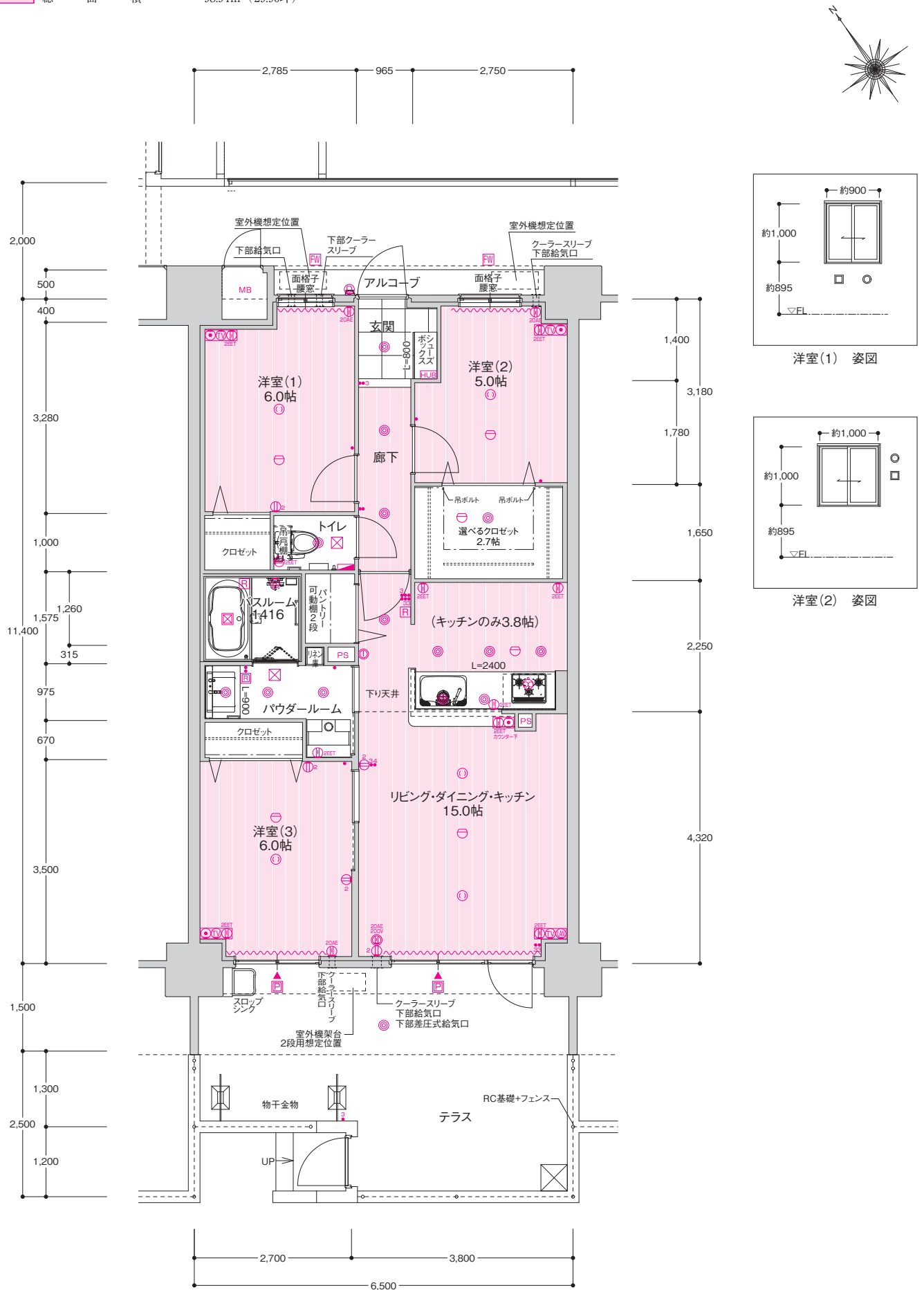
# 3LDK + 選べるクロゼット

住居専有面積 …… 73.58㎡ (22.25坪)  
 アルコーブ面積 …… 2.60㎡ (0.78坪)  
 パルコニー面積 …… 9.75㎡ (2.94坪)  
 テラス面積 …… 13.01㎡ (3.93坪)  
 総面積 …… 98.94㎡ (29.90坪)

### ■天井高/mm

LD	約2,450
洋室	約2,450
廊下	約2,105
トイレ	約2,105
パウダールーム	約2,200
キッチン	約2,250

8F	A-801	B-802	C-803	D-804	E-805	F-806	G-807	J-808	
7F	A-701	B-702	C-703	D-704	E-705	F-706	G-707	H-708	L-709
6F	A-601	B-602	C-603	D-604	E-605	F-606	G-607	H-608	L-609
5F	A-501	B-502	C-503	D-504	E-505	F-506	G-507	H-508	L-509
4F	A-401	B-402	C-403	D-404	E-405	F-406	G-407	H-408	L-409
3F	A-301	B-302	C-303	D-304	E-305	F-306	G-307	H-308	L-309
2F	A-201	B-202	C-203	D-204	E-205	F-206	G-207	H-208	L-209
1F	エントランス	集会室	Cg-101	Dg-102	Eg-103	Fg-104	Gg-105	Hg-106	Ig-107



■行政官庁の指導または施工上の都合により、設計・設備・仕様・色調等の変更がある場合がございます。予めご了承ください。





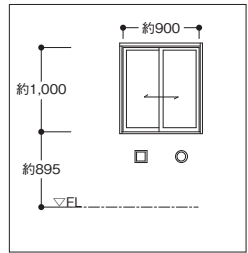
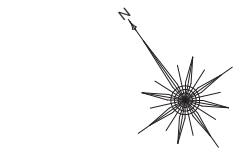
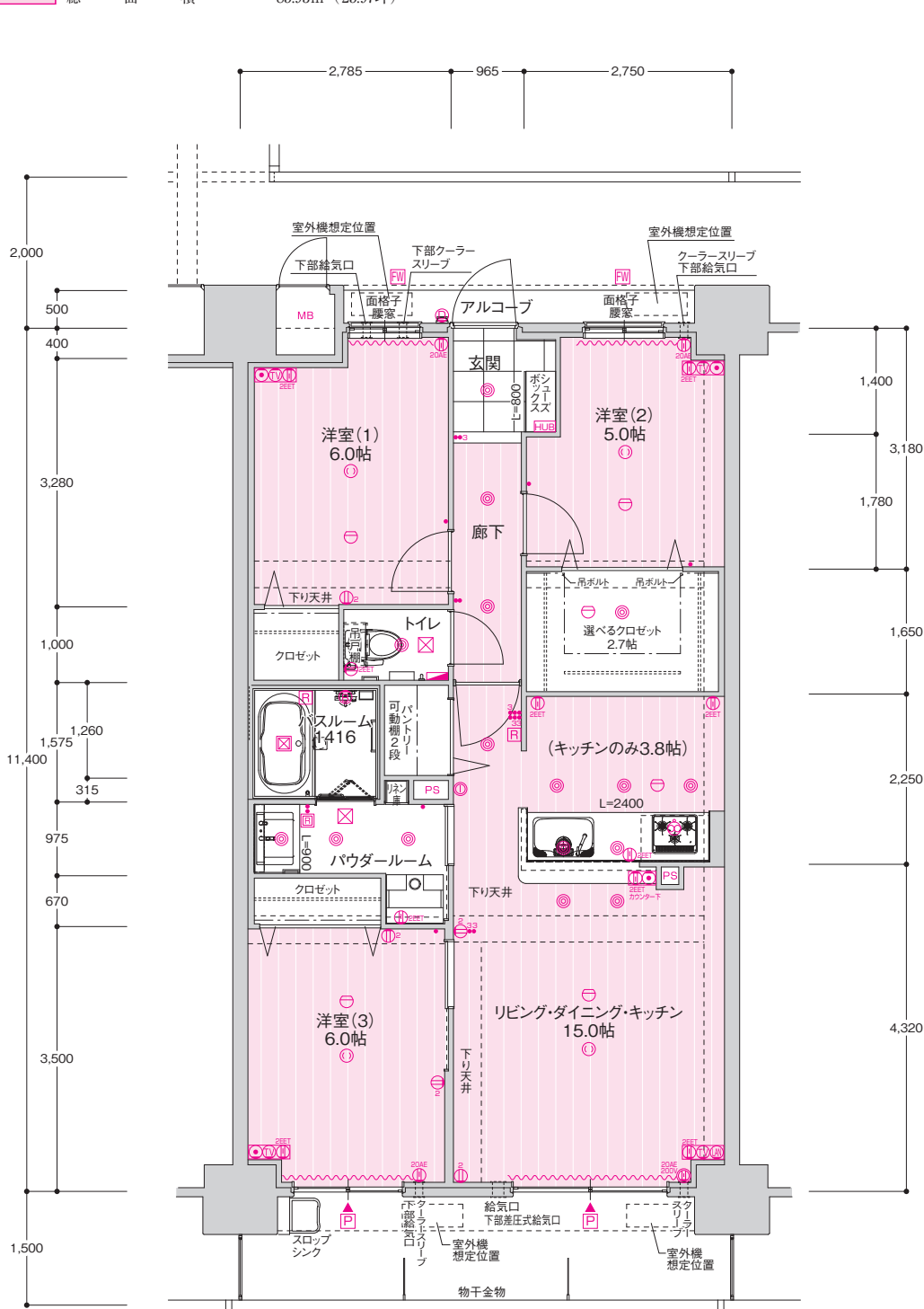
# 3LDK + 選べるクロゼット

住居専有面積 …… 73.58㎡ (22.25坪)  
 アルコーブ面積 …… 2.60㎡ (0.78坪)  
 バルコニー面積 …… 9.75㎡ (2.94坪)  
 総面積 …… 85.93㎡ (25.97坪)

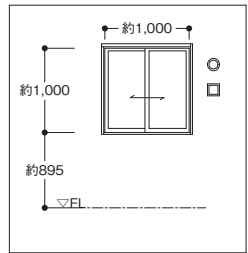
## ■天井高/mm

LD	約2,450
洋室	約2,450
廊下	約2,105
トイレ	約2,105
パウダールーム	約2,200
キッチン	約2,250

8F	A-801	B-802	C-803	D-804	E-805	F-806	G-807	J-808	
7F	A-701	B-702	C-703	D-704	E-705	F-706	G-707	H-708	I-709
6F	A-601	B-602	C-603	D-604	E-605	F-606	G-607	H-608	I-609
5F	A-501	B-502	C-503	D-504	E-505	F-506	G-507	H-508	I-509
4F	A-401	B-402	C-403	D-404	E-405	F-406	G-407	H-408	I-409
3F	A-301	B-302	C-303	D-304	E-305	F-306	G-307	H-308	I-309
2F	A-201	B-202	C-203	D-204	E-205	F-206	G-207	H-208	I-209
1F	エントランス	集合室	Cg-101	Dg-102	Eg-103	Fg-104	Gg-105	Hg-106	Ig-107

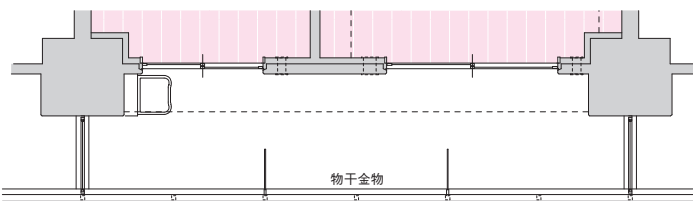
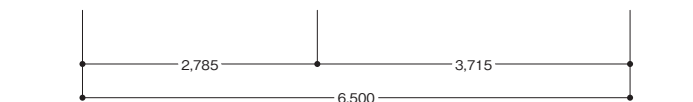


洋室(1) 姿図



洋室(2) 姿図

バルコニー手摺2~6Fを示す。



バルコニー手摺7-8Fを示す。



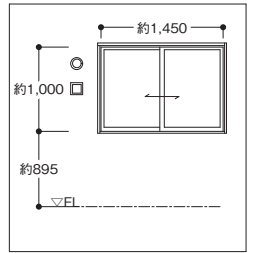
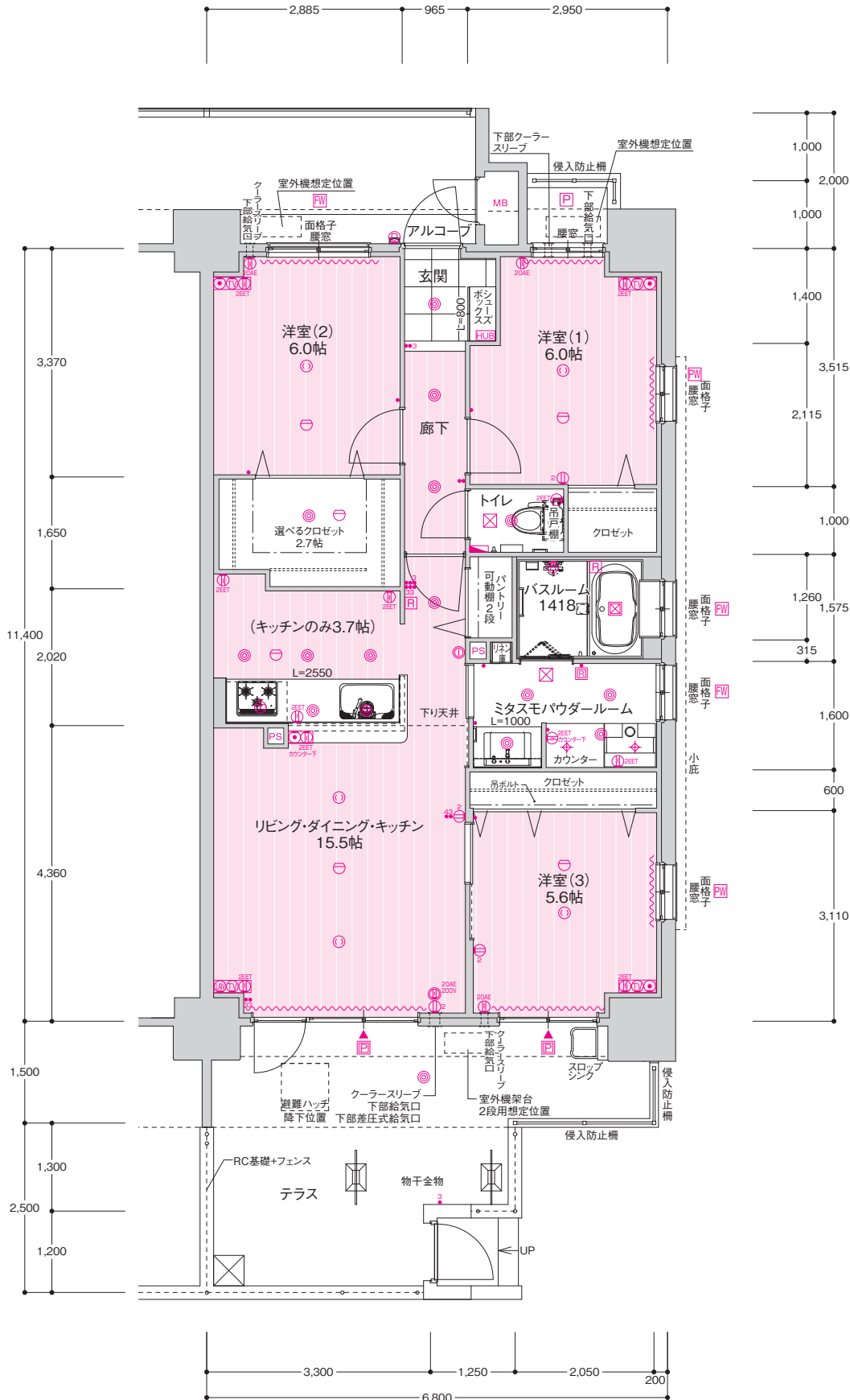
# 3LDK + ミタスマパウダールーム + 選べるクロゼット

住居専有面積 …… 77.52㎡ (23.44坪)  
 アルコーブ面積 …… 2.02㎡ (0.61坪)  
 バルコニー面積 …… 9.90㎡ (2.99坪)  
 テラス面積 …… 9.87㎡ (2.98坪)  
 総面積 …… 99.31㎡ (30.02坪)

■天井高/mm

LD	約2,450
洋室	約2,450
廊下	約2,105
トイレ	約2,105
ミタスマパウダールーム	約2,200
キッチン	約2,250

8F	A-801	B-802	C-803	D-804	E-805	F-806	G-807	J-808	
7F	A-701	B-702	C-703	D-704	E-705	F-706	G-707	H-708	I-709
6F	A-601	B-602	C-603	D-604	E-605	F-606	G-607	H-608	I-609
5F	A-501	B-502	C-503	D-504	E-505	F-506	G-507	H-508	I-509
4F	A-401	B-402	C-403	D-404	E-405	F-406	G-407	H-408	I-409
3F	A-301	B-302	C-303	D-304	E-305	F-306	G-307	H-308	I-309
2F	A-201	B-202	C-203	D-204	E-205	F-206	G-207	H-208	I-209
1F	エントランス	集会室	Cg-101	Dg-102	Eg-103	Fg-104	Gg-105	Hg-106	Ig-107



洋室(1) 窓図

# I type

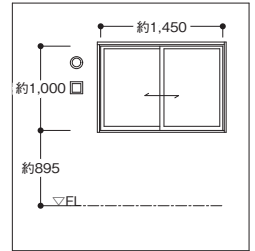
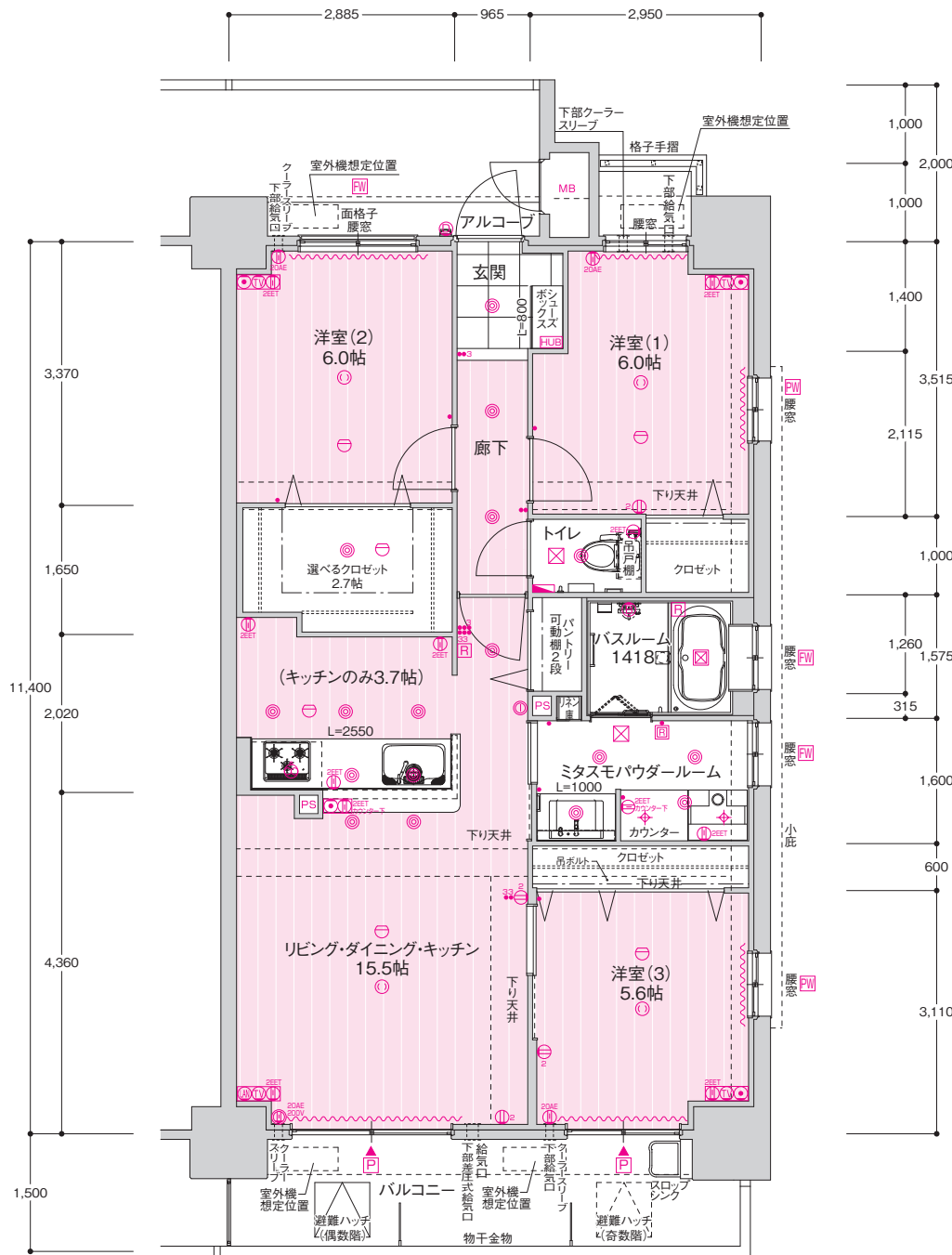
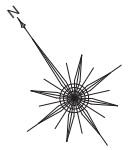
## 3LDK + ミタスマパウダールーム + 選べるクロゼット

住居専有面積 …… 77.52㎡ (23.44坪)  
 アルコーブ面積 …… 2.02㎡ (0.61坪)  
 バルコニー面積 …… 9.90㎡ (2.99坪)  
 総面積 …… 89.44㎡ (27.04坪)

### ■天井高/mm

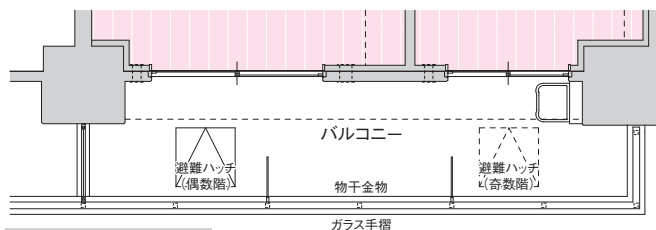
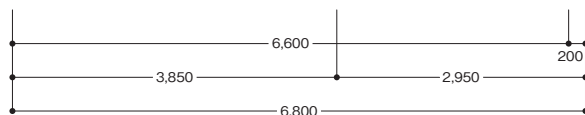
LD	約2,450
洋室	約2,450
廊下	約2,105
トイレ	約2,105
ミタスマパウダールーム	約2,200
キッチン	約2,250

8F	A-801	B-802	C-803	D-804	E-805	F-806	G-807	J-808	
7F	A-701	B-702	C-703	D-704	E-705	F-706	G-707	H-708	L-709
6F	A-601	B-602	C-603	D-604	E-605	F-606	G-607	H-608	L-609
5F	A-501	B-502	C-503	D-504	E-505	F-506	G-507	H-508	L-509
4F	A-401	B-402	C-403	D-404	E-405	F-406	G-407	H-408	L-409
3F	A-301	B-302	C-303	D-304	E-305	F-306	G-307	H-308	L-309
2F	A-201	B-202	C-203	D-204	E-205	F-206	G-207	H-208	L-209
1F	エントランス	集会室	Cg-101	Dg-102	Eg-103	Fg-104	Gg-105	Hg-106	Ig-107



洋室(1) 姿図

バルコニー手摺2~6Fを示す。



バルコニー手摺7・8Fを示す。

# J type

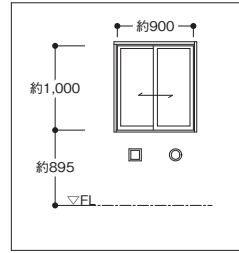
## 3LDK + 選べるクロゼット

住居専有面積 …… 73.58㎡ (22.25坪)  
 アルコーブ面積 …… 1.30㎡ (0.39坪)  
 パルコニー面積 …… 9.75㎡ (2.94坪)  
 ルーフバルコニー面積 …… 57.12㎡ (17.27坪)

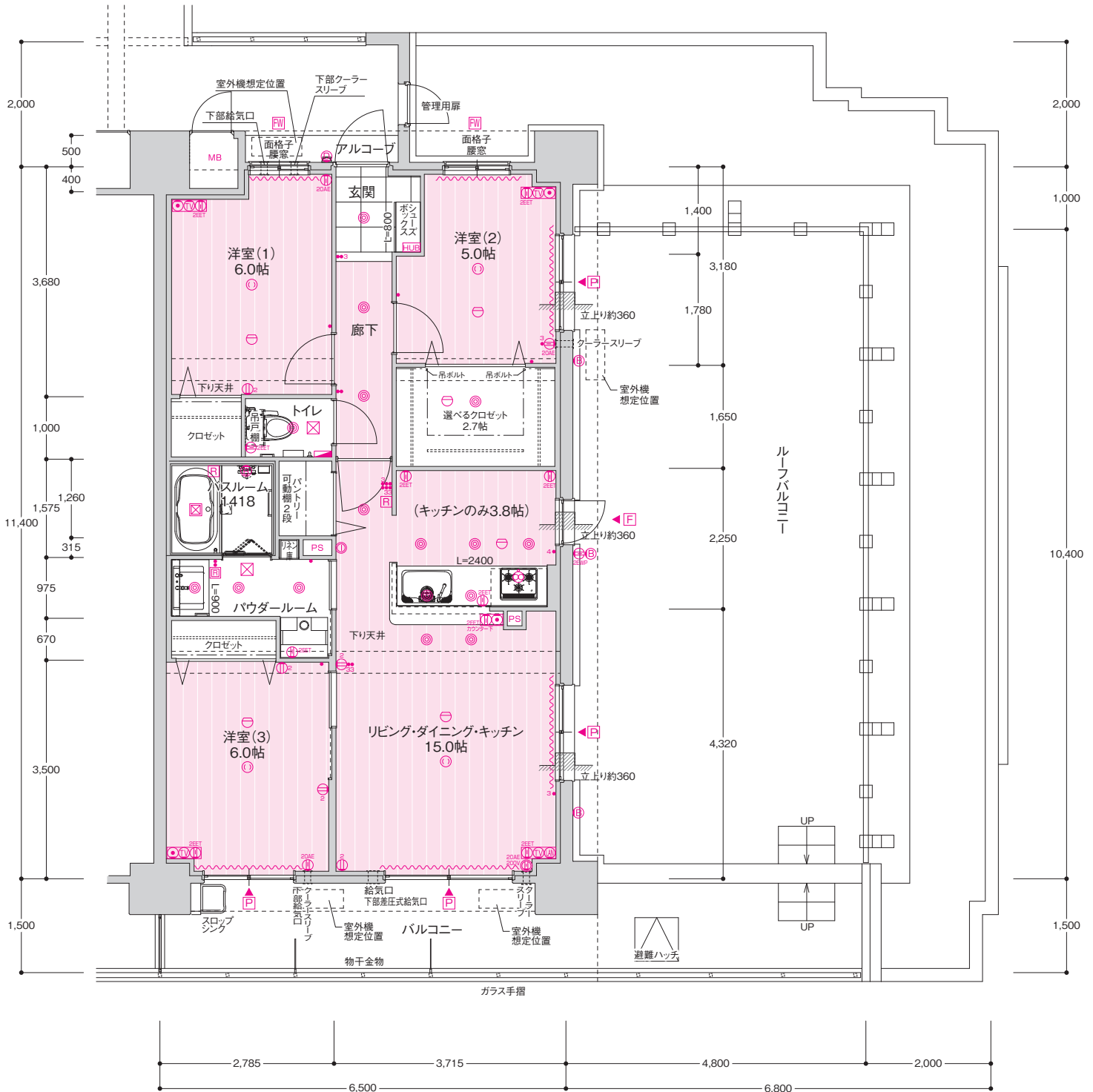
総面積 …… 141.75㎡ (42.85坪)

### 天井高/mm

LD	天井高/mm										
LD	約2,450										
洋室	約2,450										
廊下	約2,105										
トイレ	約2,105										
パウダールーム	約2,200										
キッチン	約2,250										
8F	A-801	B-802	C-803	D-804	E-805	F-806	G-807	J-808			
7F	A-701	B-702	C-703	D-704	E-705	F-706	G-707	H-708	I-709		
6F	A-601	B-602	C-603	D-604	E-605	F-606	G-607	H-608	I-609		
5F	A-501	B-502	C-503	D-504	E-505	F-506	G-507	H-508	I-509		
4F	A-401	B-402	C-403	D-404	E-405	F-406	G-407	H-408	I-409		
3F	A-301	B-302	C-303	D-304	E-305	F-306	G-307	H-308	I-309		
2F	A-201	B-202	C-203	D-204	E-205	F-206	G-207	H-208	I-209		
1F	エントランス	集合室	Cg-101	Dg-102	Eg-103	Fg-104	Gg-105	Hg-106	Ig-107		



洋室(1) 姿図



■行政官庁の指導または施工上の都合により、設計・設備・仕様・色調等の変更がある場合がございます。予めご了承ください。

# 仕様概要

## 内部仕上げ表

(専有部分)

室名	床	巾木	壁	天井	備考
玄関	タイル	樹脂巾木	ビニルクロス	ビニルクロス	
廊下	フローリング	ソフト巾木	ビニルクロス	ビニルクロス	
洋室	フローリング	ソフト巾木	ビニルクロス	ビニルクロス	
リビング・ダイニング	フローリング	ソフト巾木	ビニルクロス	ビニルクロス	
キッチン	フローリング	ソフト巾木	ビニルクロス	ビニルクロス	
トイレ	塩ビタイル	ソフト巾木	ビニルクロス	ビニルクロス	
パウダールーム	塩ビタイル	ソフト巾木	ビニルクロス	ビニルクロス	
クロゼット	クッションフロア	ソフト巾木	ビニルクロス	ビニルクロス	
ウォークインクロゼット	クッションフロア	ソフト巾木	ビニルクロス	ビニルクロス	
リビング・廊下 物入	クッションフロア	ソフト巾木	ビニルクロス	ビニルクロス	
バスルーム	ユニットバス				

(共用部分)

室名	床	巾木	壁	天井	備考
エントランスホール	タイル	タイル	タイル	ビニルクロス	
管理事務室	塩ビシート	ソフト巾木	ビニルクロス	ビニルクロス	

## 外部仕上げ表

屋根	外断熱防水
外壁	45二丁掛けタイル及び吹付タイル一部大判タイル貼
バルコニー	床:長尺塩ビシート 壁:吹付タイル 天井:アクリルリシン吹付
屋外階段	床:モルタル金ゴテ押え 壁:吹付タイル 天井:アクリルリシン吹付
共用廊下	床:長尺塩ビシート 壁:吹付タイル 天井:アクリルリシン吹付

## 物件概要(全体)

- 名称 / アルファスマート明石東野町
- 所在地 / 明石市東野町1950番1
- 交通 / 神姫バス 大野停留所 徒歩3分
- 総戸数 / 69戸(管理事務室、防災倉庫除く)
- 販売戸数 / 69戸
- 住居間取り / 2LDK(7戸)、3LDK(62戸)
- 専有面積 / 61.48㎡~77.52㎡
- バルコニー面積 / 9.0㎡~9.9㎡
- ルーフバルコニー面積 / 57.12㎡
- テラス面積 / 9.87㎡~13.01㎡
- アルコーブ面積 / 1.3㎡~2.6㎡
- 敷地面積 / 3,838.7㎡(確認申請時)
- 建築面積 / 987.96㎡(確認申請時)
- 建築延床面積 / 5,443.51㎡(確認申請時)
- 建築確認番号 / 第ER1-22036811号(2023年8月10日付)
- 構造・規模 / 鉄筋コンクリート造 地上8階建て
- 地目 / 宅地
- 用途地域 / 第1種中高層住居専用地域
- 法定建蔽率 / 60%
- 法定容積率 / 200%
- 完成予定日 / 2025年3月下旬
- 入居予定日 / 2025年4月下旬
- 売主 / 穴吹興産株式会社
- 設計監理 / 株式会社クオリア建築事務所
- 施工 / 株式会社ノバック
- 敷地所有者 / 穴吹興産株式会社
- 分譲後の権利形態 / 土地・建物専有面積割合による敷地(所有権)の共有  
建物(専有部分)区分所有権、(共用部分)建物専有面積割合による共有
- 管理形態 / 管理組合方式により管理組合と株式会社穴吹ハウジングサービスとの間で管理委託契約を締結
- 管理人の勤務形態 / 月曜日~金曜日、9時~15時(土日祝日は不在)
- 設計図書閲覧場所 / 穴吹興産株式会社 姫路支店
- 手付金等保証機関 / 西日本住宅産業信用保証株式会社

## 設備概要

(共用部分)

- エレベーター / 13人乗り 速度60m/min 1基(防犯窓付き1階は除く)
- テレビアンテナ / UHFアンテナ、BS-110°CSアンテナ設置(一部チャンネルを除く)  
※有料放送については別途個別契約が必要
- 集合郵便受 / 合計71個(住戸用69個 管理事務室用2個)
- 駐車場 / 70台(機械式駐車場38台 来客用駐車場1台 含む)
- 自転車置場 / 130台(平置)
- バイク置場 / 7台
- ゴミ置場 / 敷地内に設置
- 防災設備 / 連結送水管、非常用照明、消火器、住戸用自動火災報知設備、避難器具、防災倉庫、防火水槽
- 避雷針 / 屋上に3本設置
- 水道 / 明石市
- 電気 / 日本電力株式会社による高圧一括受電
- ガス / 大阪ガス株式会社
- 排水 / 汚水、雑排水は公共下水道に直接放流、雨水は道路側溝に放流
- 宅配ボックス / メールコーナーに設置

(専有部分)

- 玄関 / インターホン玄関子機、エントランスユニット、シューズボックス
- リビング・ダイニング / ハンズフリーカラーインターホン(各種感知器と連動)
- キッチン / システムキッチン(人造大理石カウンター、全口センサー付きガスコンロ)
- パウダールーム / システム洗面化粧台、洗濯機用防水パン、タオル掛け
- バスルーム / ユニットバス(浴室換気暖房乾燥機)
- トイレ / タンク式大便器(洗浄機能付き便座)、ペーパーホルダー、タオル掛け、I型手摺
- 給水 / システムキッチン、システム洗面化粧台、洗濯機用防水パン、ユニットバス、タンク式大便器、スロップシンクに給水
- 給湯 / システムキッチン、システム洗面化粧台、ユニットバスに給湯
- 電話 / 各居室のマルチメディアコンセントを利用して引込可能(空配管状態)  
※別途個別契約及び工事が必要
- テレビ / 各居室にテレビ端子設置 ※有料放送については別途個別契約が必要
- 換気 / キッチン(レンジフード)、ユニットバス内の浴室換気暖房乾燥機を用いて24時間換気
- インターネット / 各部屋にアルファBBによるインターネット利用可能(リビングの電話アウトレット1ヶ所に設置済み。その他の電話アウトレットに引込可能)